



# Benchmarking Studien- administration

axeba ag  
Professional IT Consulting  
Binzstrasse 18  
8045 Zürich

+41 44 455 63 63  
info@axeba.ch  
www.axeba.ch

# Benchmarking Studienadministration

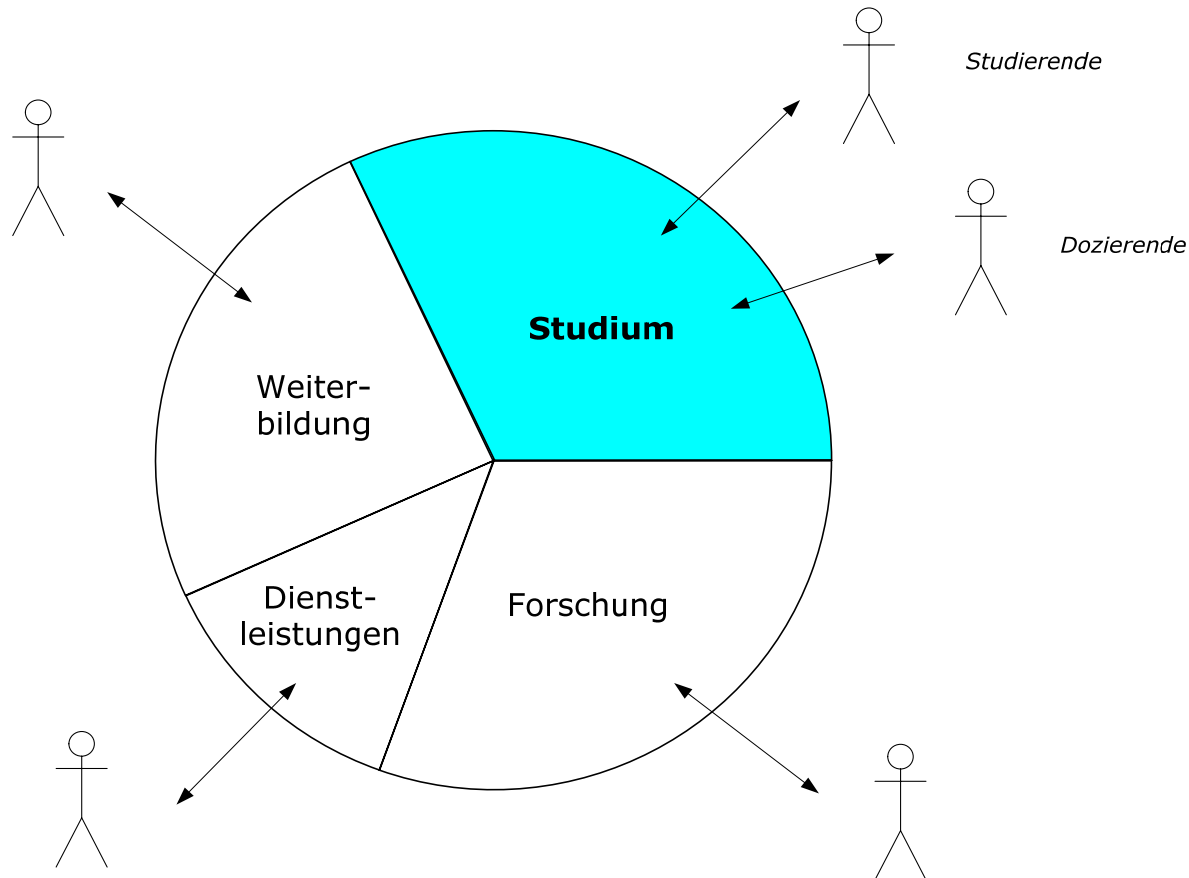
---

Das Benchmarking Modell „Studienadministration“ ist in Zusammenarbeit der Universität St. Gallen und der axeba ag entwickelt worden.

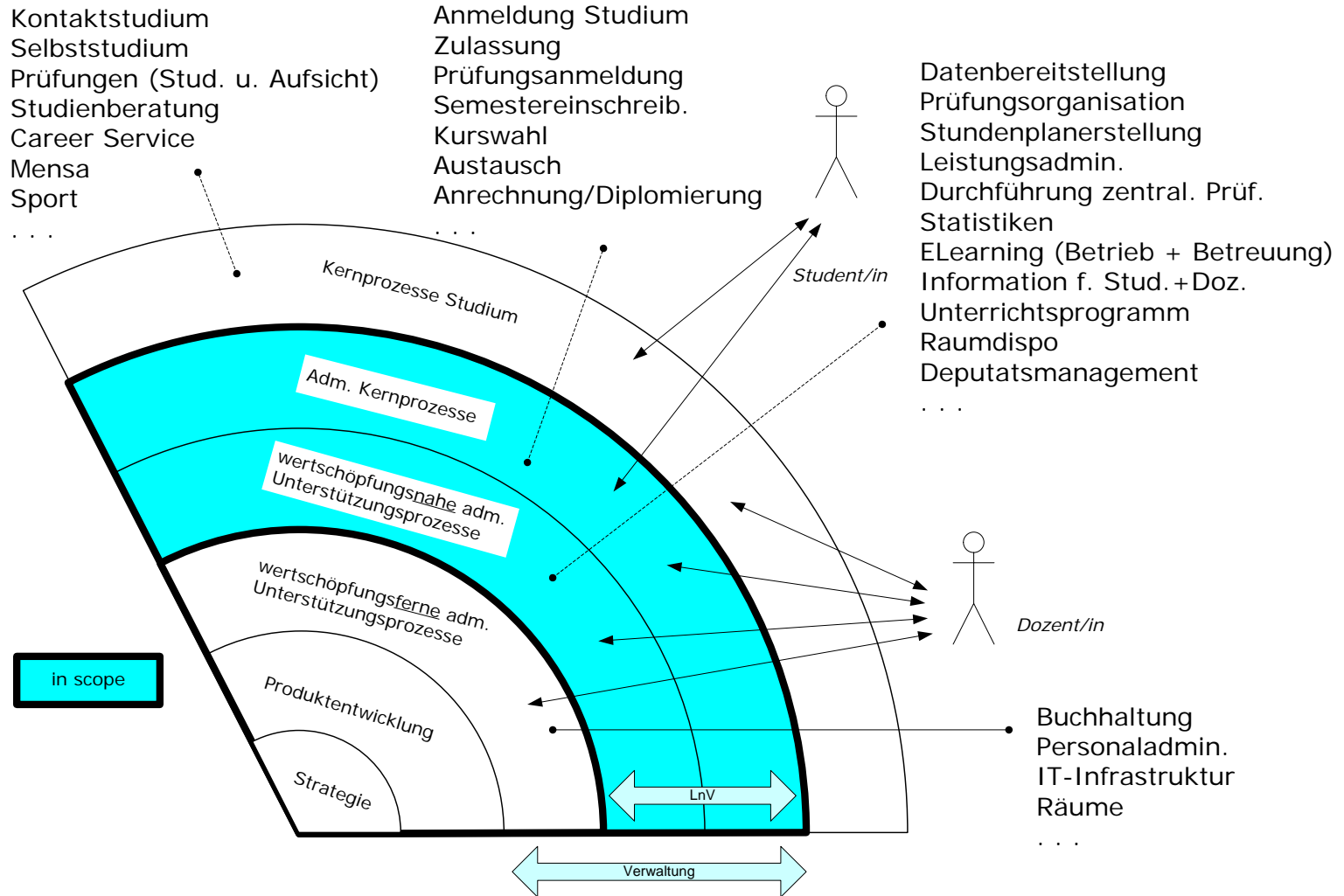
**Mit dem Resultat des Benchmarkings sollen Antworten auf folgende Fragen gefunden werden:**

- Wie sind die eigenen Gesamtprozesskosten im Vergleich mit den anderen Hochschulen positioniert?
- Lohnt es sich, mehr in die Informatik zu investieren, um die Gesamtprozesskosten senken zu können?
- Lohnt es sich, weniger zu automatisieren, um die IT-Kosten und damit die Gesamtkosten senken zu können?
- Lohnt sich der Einsatz von Standard-SW um entweder die IT-Kosten oder die Prozesskosten senken zu können?

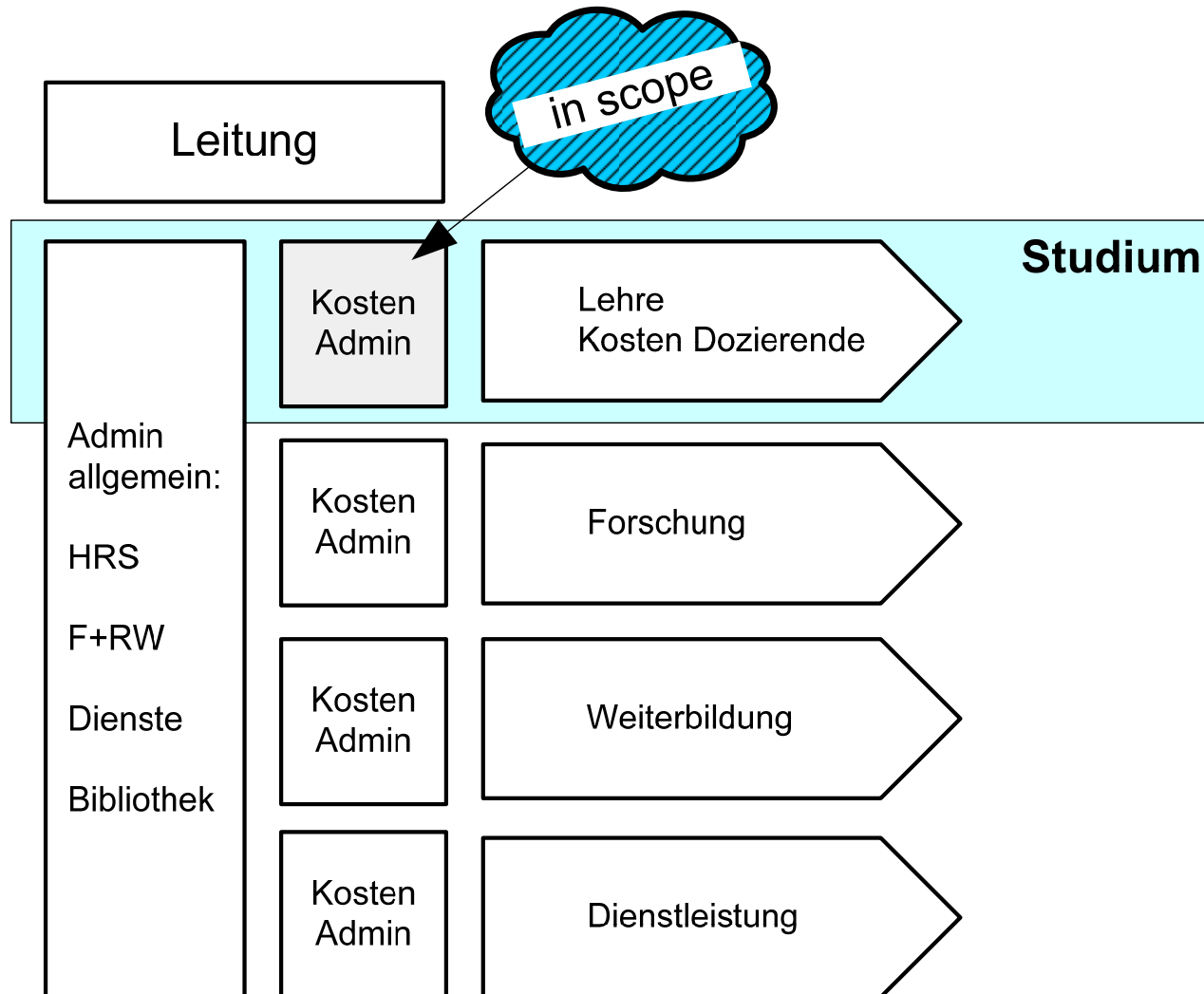
# Hochschulprozesse aus Kundensicht



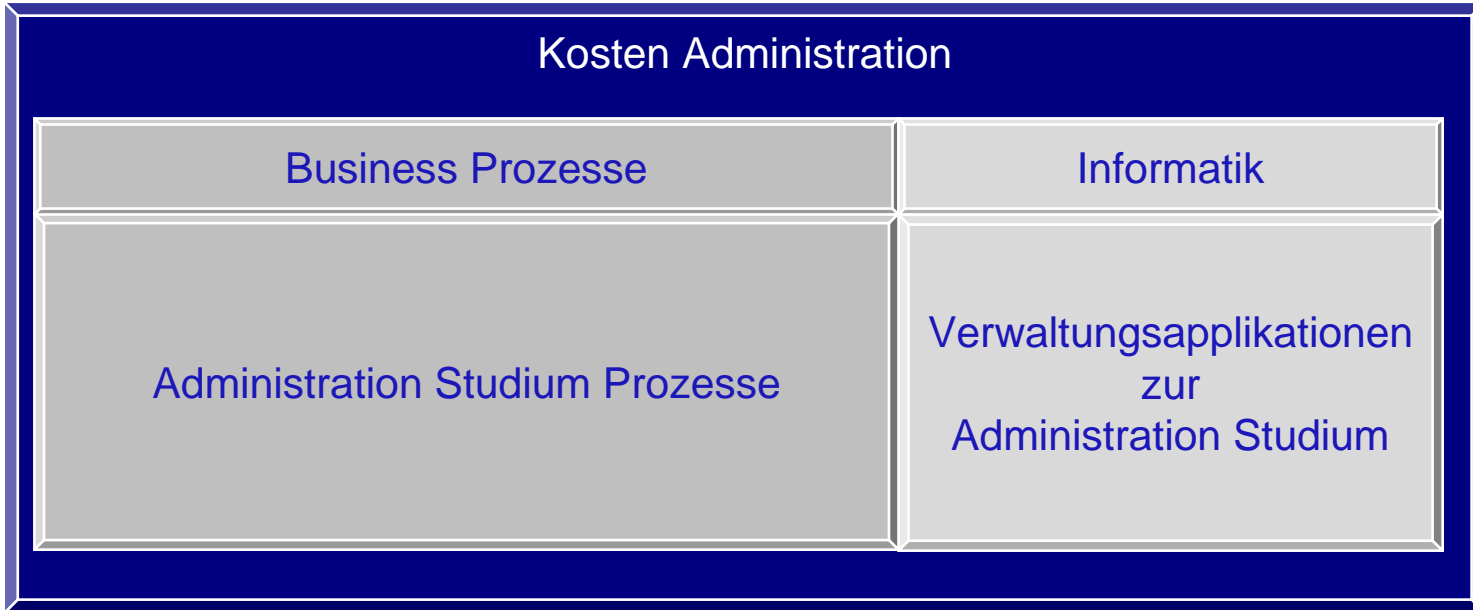
# Studium: Wertschöpfungskette



# Benchmarking Scope



# Fragestellungen



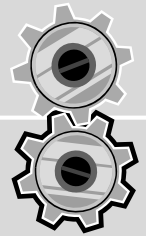
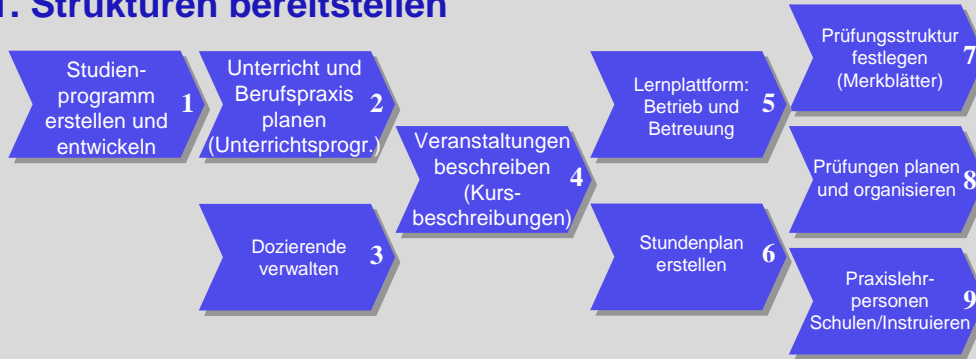
- Wie sind die eigenen Gesamtprozesskosten im Vergleich mit den anderen Hochschulen positioniert?
- Lohnt es sich, mehr in die Informatik zu investieren, um die Gesamtprozesskosten senken zu können?
- Lohnt es sich, weniger zu automatisieren, um die IT-Kosten und damit die Gesamtkosten senken zu können?
- Lohnt sich der Einsatz von Standard-SW (z.B. SAP) um entweder die IT-Kosten oder die Processing-Kosten senken zu können?

# Übersicht Verwaltungsprozesse Studium

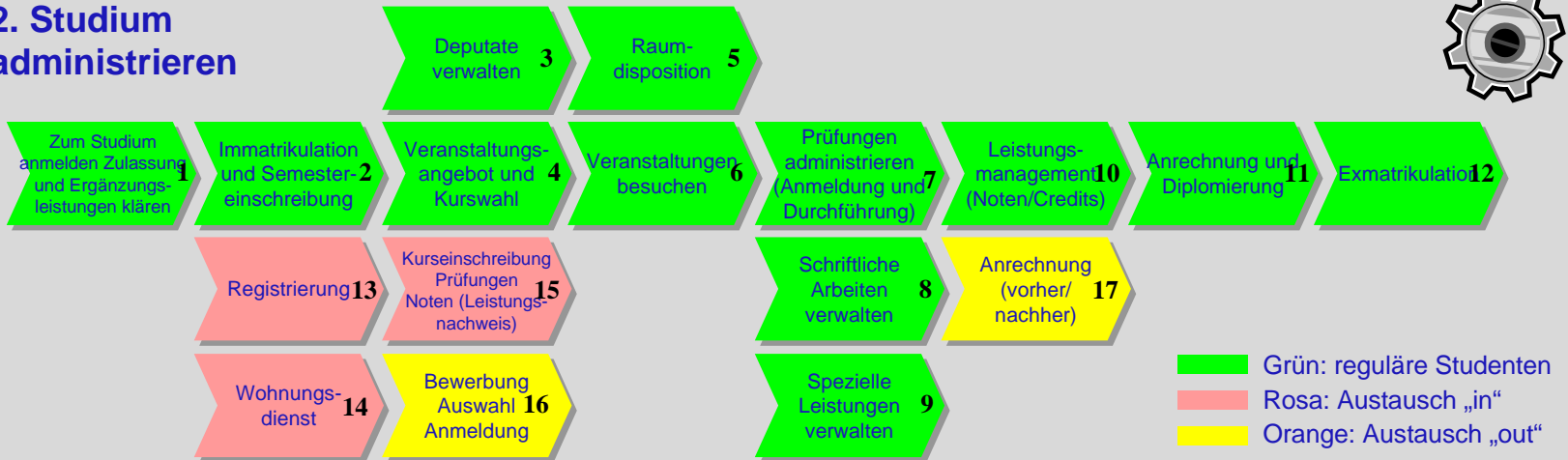
Out of Scope: Kundengewinnung, Marketing

Out of Scope: Kundenerhaltung, Alumni

## 1. Strukturen bereitstellen



## 2. Studium administrieren

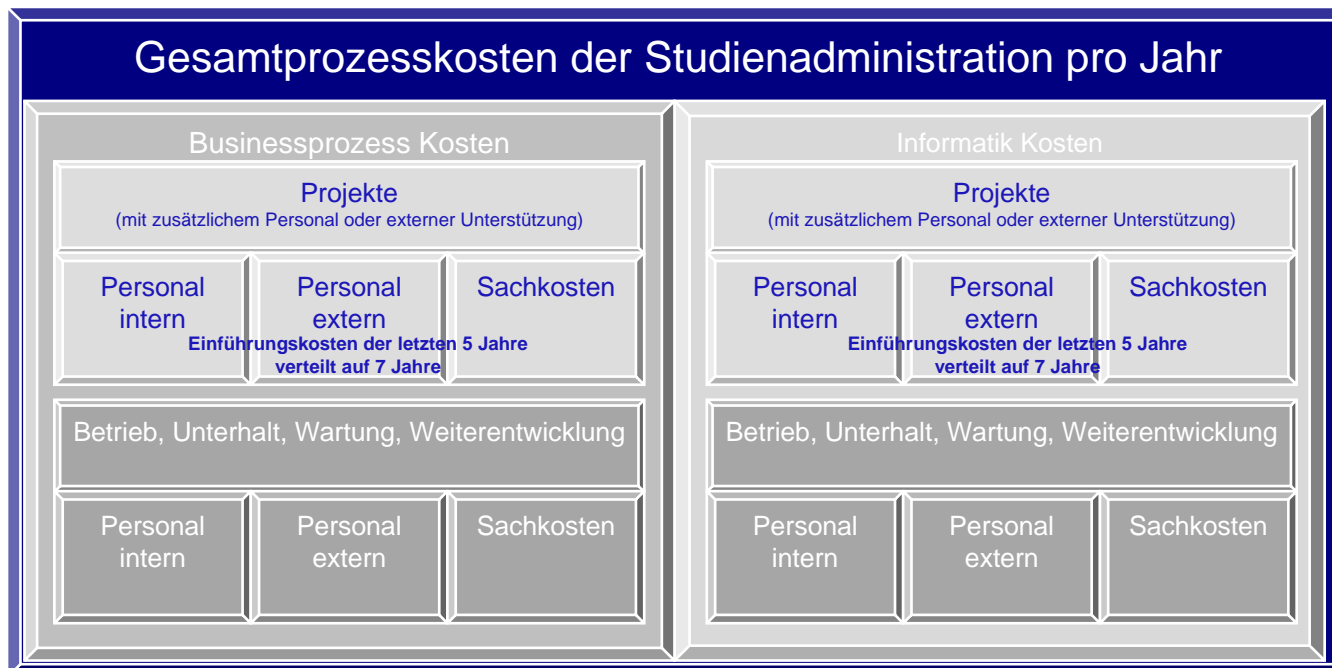
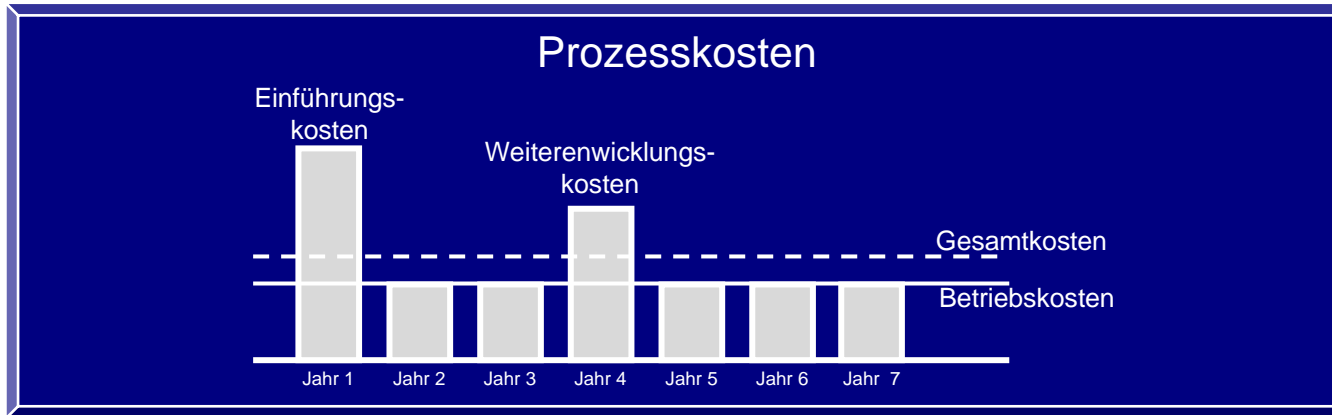


- Grün: reguläre Studenten
- Rosa: Austausch „in“
- Orange: Austausch „out“

## 3. Unterstützende Prozesse



# Kosten Abgrenzung



# Kosten Erhebung Applikationen

| Kostenart                                      | Applikation 1 | Applikation 2 | Applikation 3 | Summe |
|--|---------------|---------------|---------------|-------|
| <b>Projektkosten pro Jahr</b>                  |               |               |               |       |
| Interne Personal Zusatzkosten                  |               |               |               |       |
| Externe Personal Zusatzkosten                  |               |               |               |       |
| Hardware Investitionen                         |               |               |               |       |
| Software Lizenzen                              |               |               |               |       |
|  |               |               |               |       |
| <b>Betriebs- und Unterhaltskosten pro Jahr</b> |               |               |               |       |
| Interne Personalkosten                         |               |               |               |       |
| Externe Personalkosten                         |               |               |               |       |
| Hardwarewartung                                |               |               |               |       |
| Softwarewartung                                |               |               |               |       |
|  |               |               |               |       |
| <b>Summe</b>                                   |               |               |               |       |

# Kosten Erhebung Business Prozess

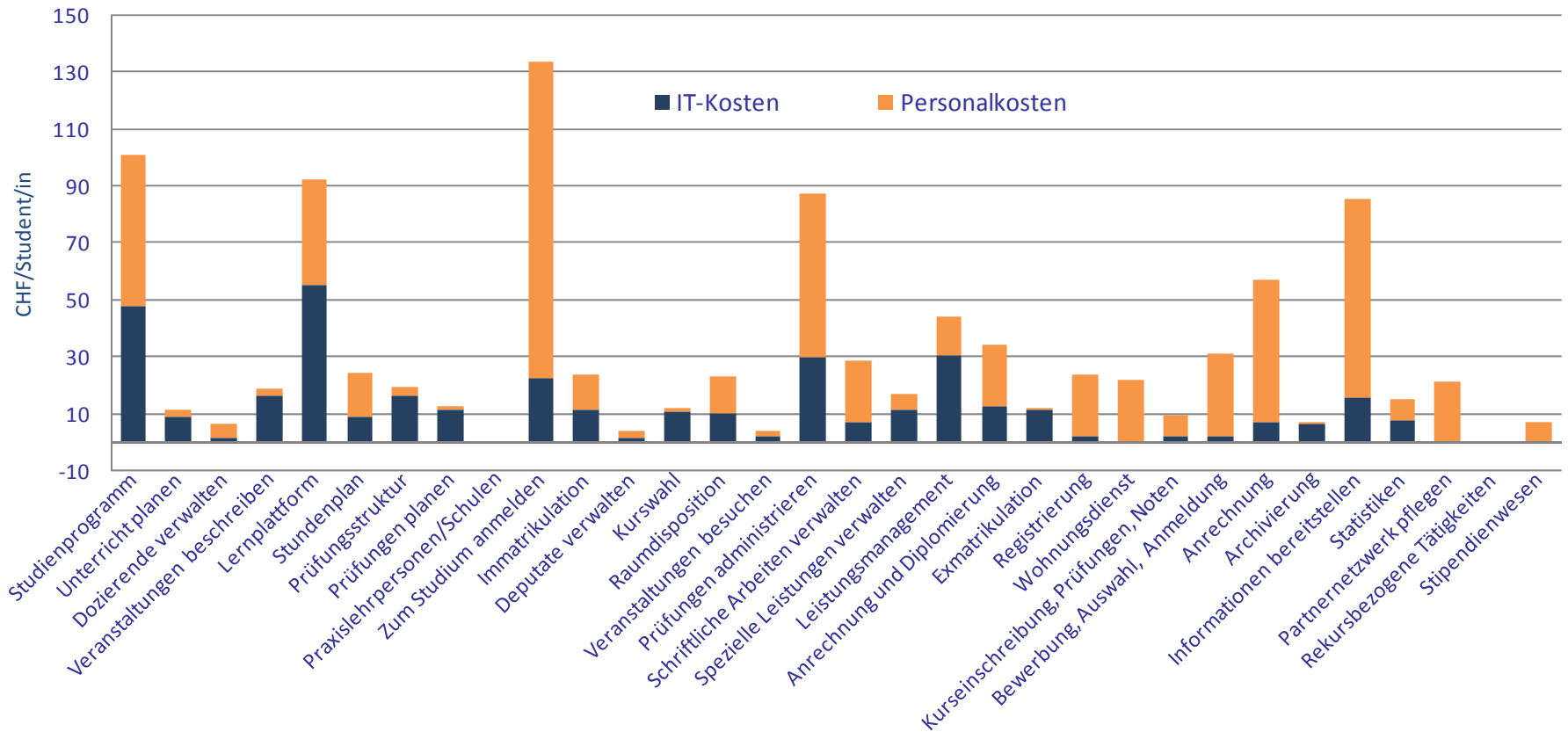
---

Zuteilung der Business Kostenstellen und der Applikationskosten auf die Prozesse:

| <b>Prozess</b>              | <b>Kostenstelle A</b> | <b>Kostenstelle B</b> | <b>Applikation 1</b> | <b>Applikation 2</b> | <b>Prozesskosten</b> |
|-----------------------------|-----------------------|-----------------------|----------------------|----------------------|----------------------|
| Studienprogramm erstellen   |                       |                       |                      |                      |                      |
| Dozierende verwalten        |                       |                       |                      |                      |                      |
| Zum Studium anmelden        |                       |                       |                      |                      |                      |
| Immatrikulation             |                       |                       |                      |                      |                      |
| Deputate verwalten          |                       |                       |                      |                      |                      |
| Registrierung               |                       |                       |                      |                      |                      |
| Anrechnung                  |                       |                       |                      |                      |                      |
| Archivierung                |                       |                       |                      |                      |                      |
| Informationen bereitstellen |                       |                       |                      |                      |                      |
| <b>Summe</b>                |                       |                       |                      |                      |                      |

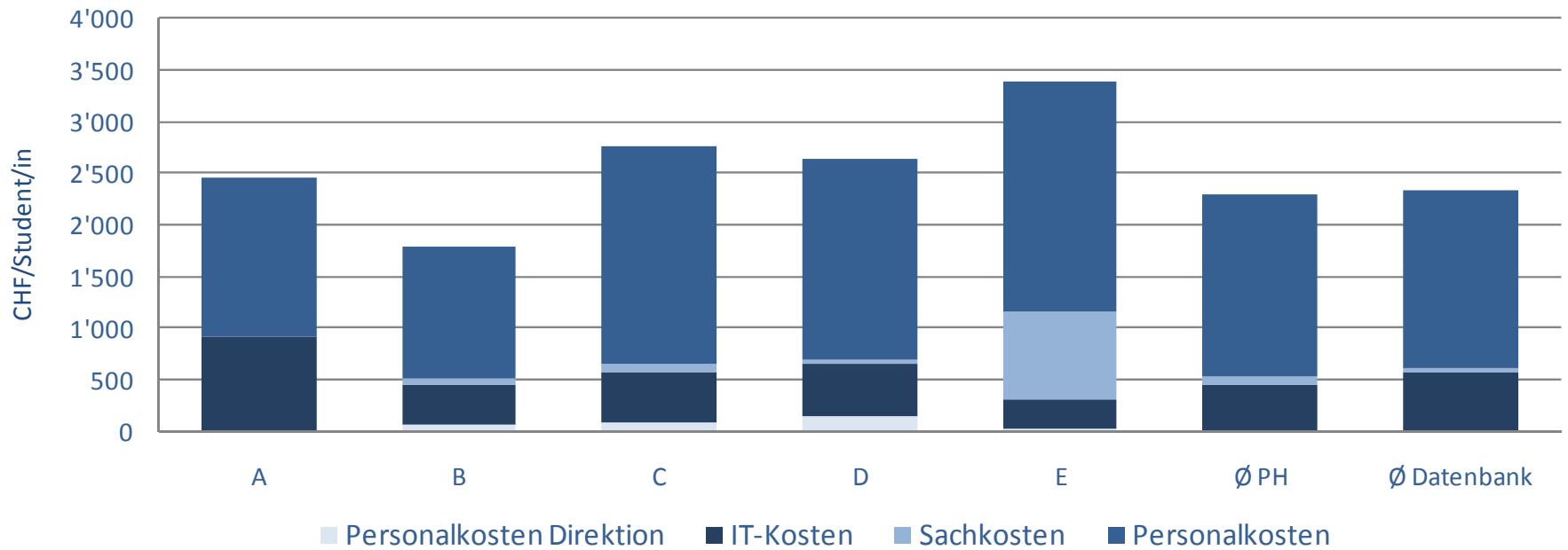
# Beispielsauswertungen: Hochschulspezifisch

## Kosten pro Teilprozess pro Student/in pro Jahr A



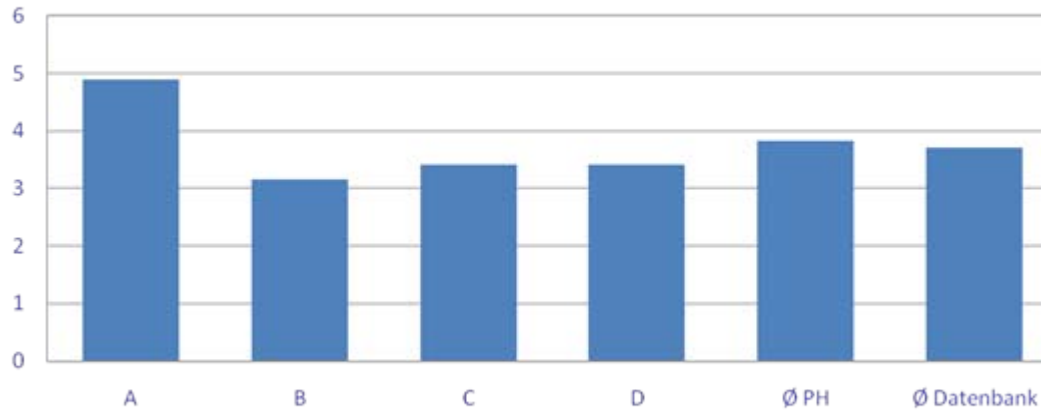
# Beispielsauswertungen: Vergleich der Hochschulen

## Jährliche Kosten Studienadministration pro Student/in

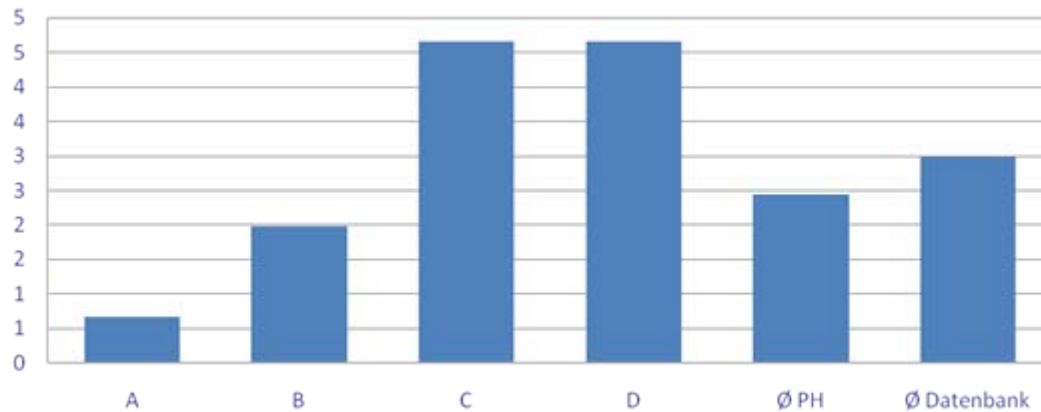


# Beispielsauswertungen: Vergleich der Hochschulen

## Studierende pro Dozent

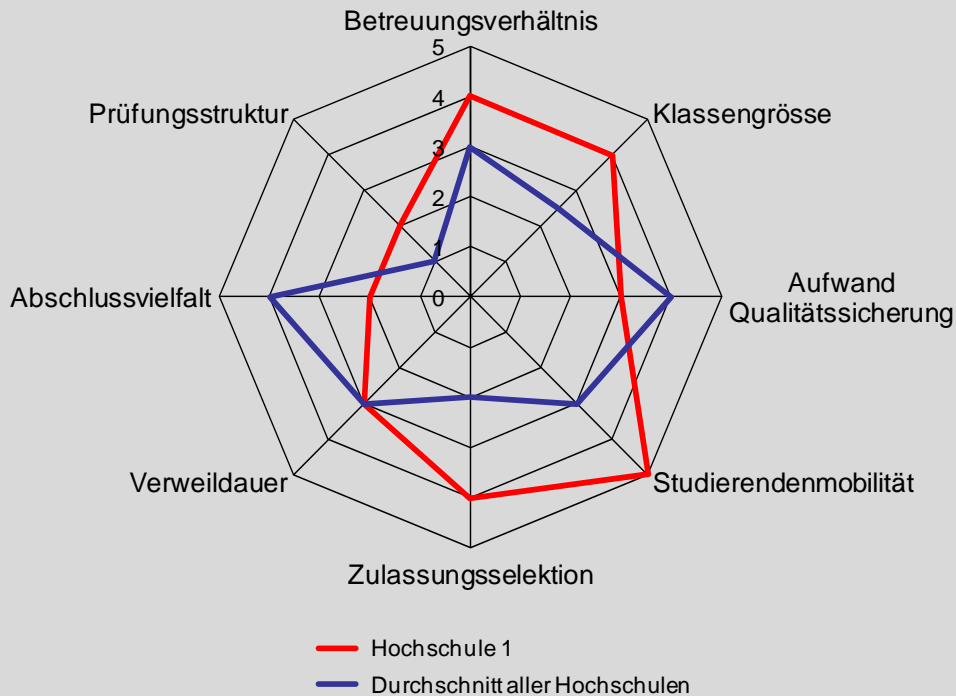


## Anzahl Lehrveranstaltung pro Student/in

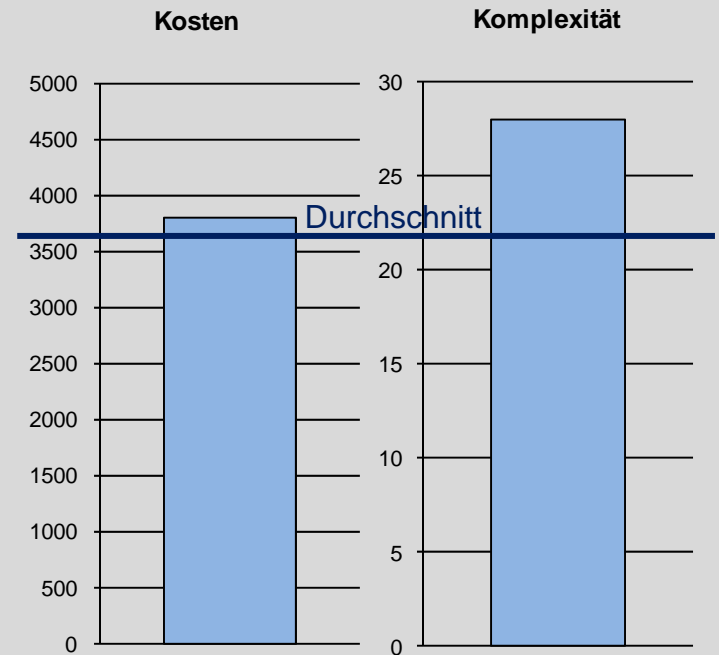


# Beispielauswertung: Komplexität / Kosten

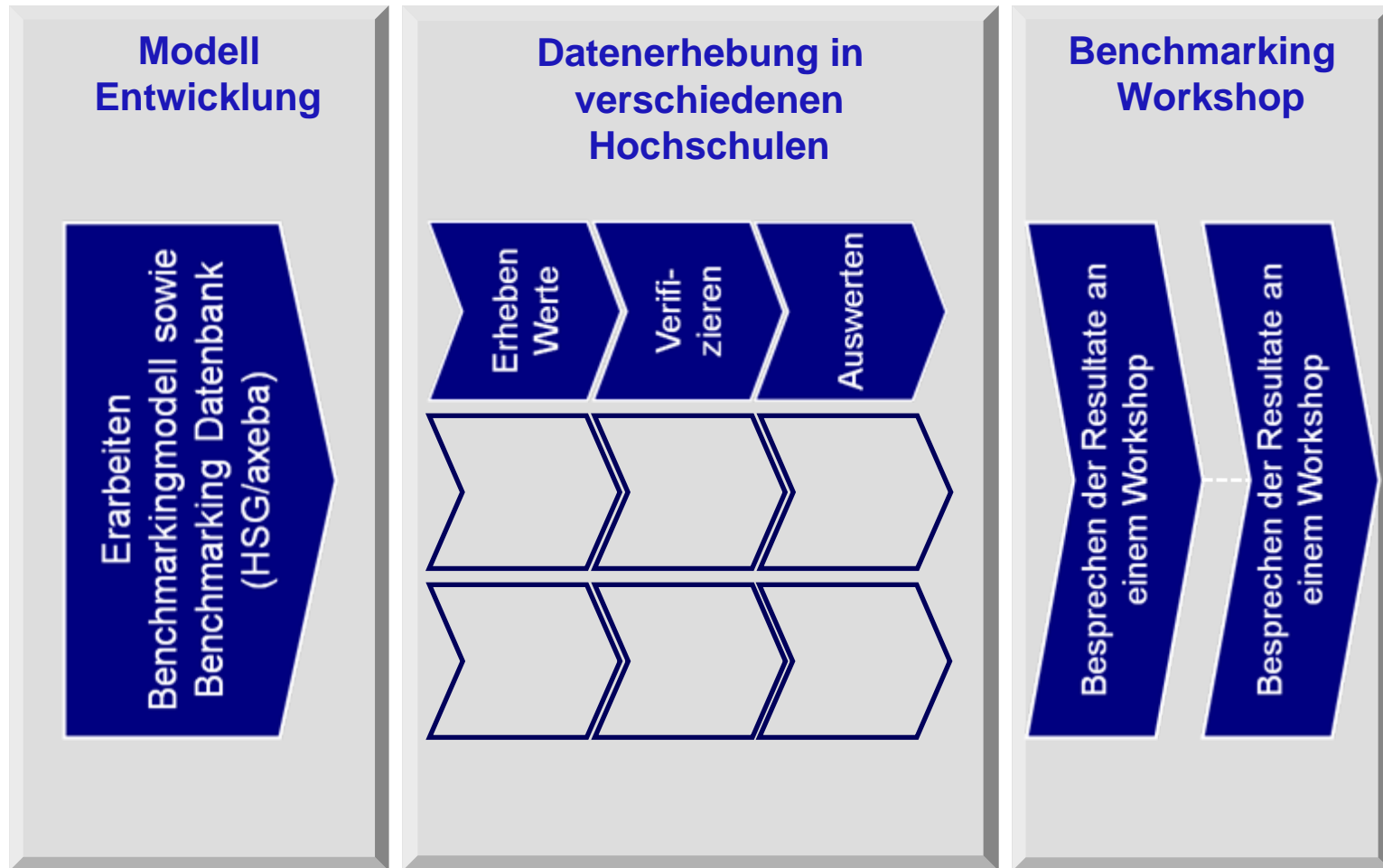
## Komplexität



## Vergleich Kosten mit Komplexität



# Vorgehen



axeba  
Professional IT Consulting