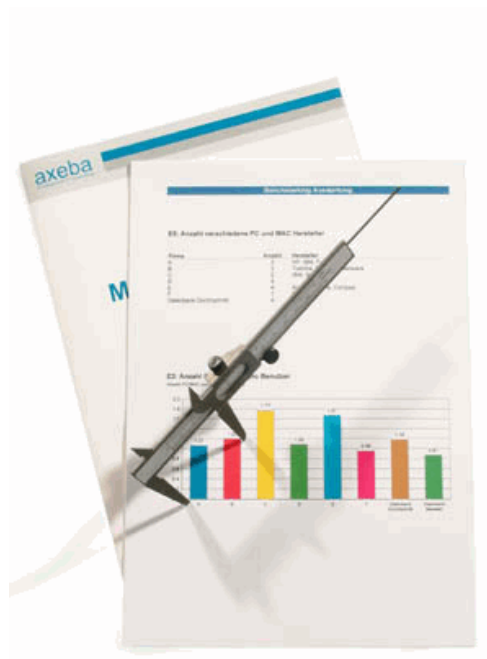


# SAP Benchmarking

## Beispielauszug



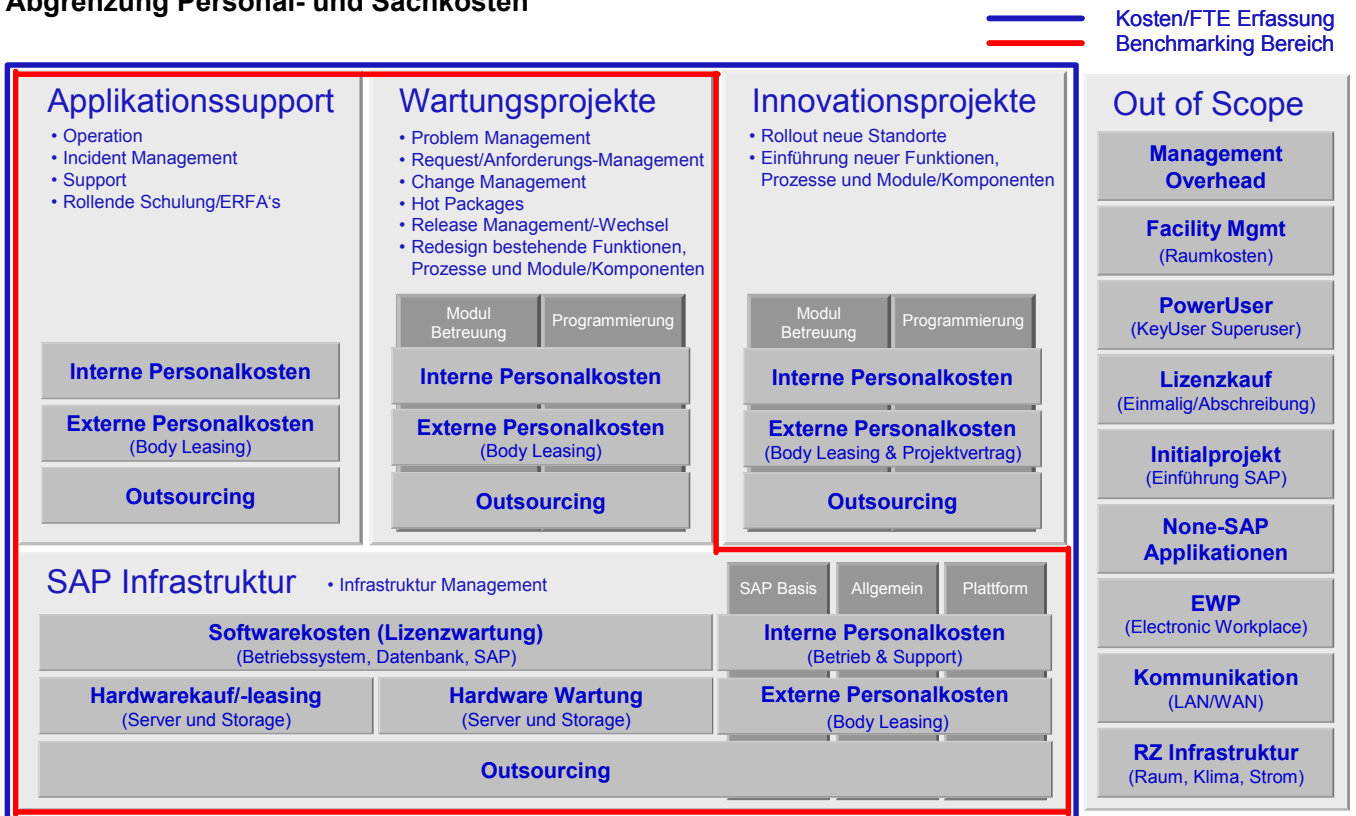
**April 2007**

## Einleitung

Diese Auswertung zeigt einen kleinen Auszug aus den im SAP Benchmarking erhobenen Werte.

Die nachfolgende Grafik zeigt die Abgrenzung der Personal- und Sachkosten. Zur Gesamtübersicht wurden alle anfallenden Kosten innerhalb der blauen Markierung erfasst. Die folgenden Auswertungen beziehen sich mit wenigen Ausnahmen auf den Benchmarking Bereich (innerhalb roter Rahmen).

### Abgrenzung Personal- und Sachkosten



### Legende

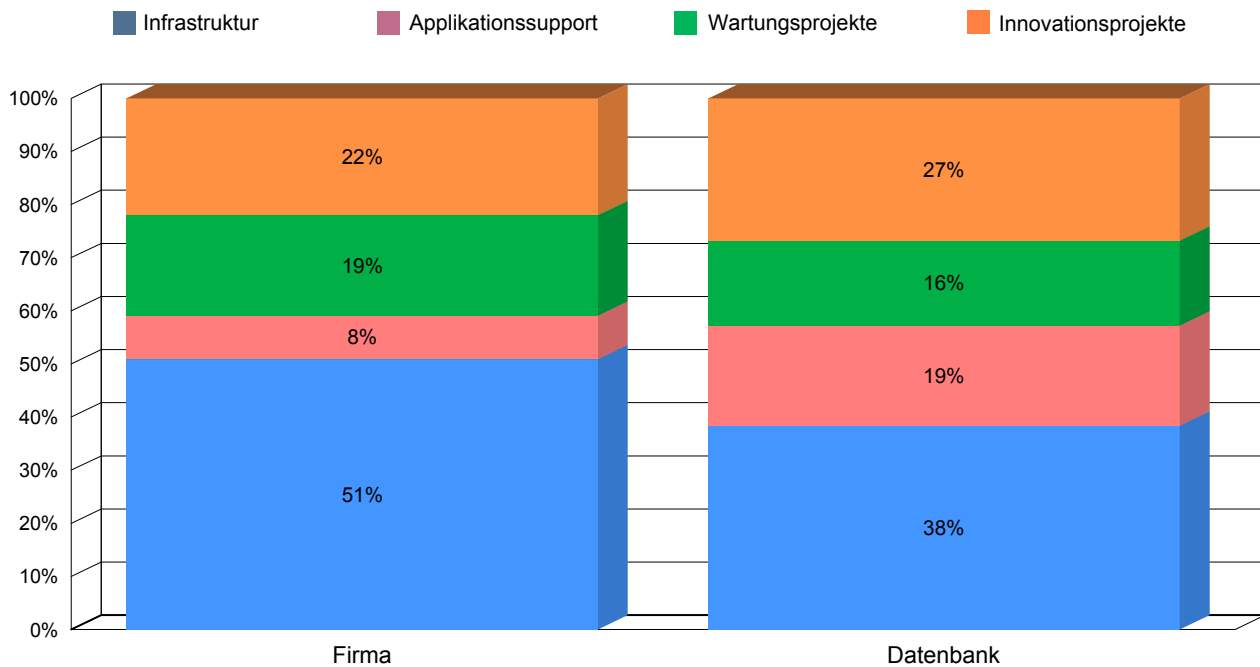
- FTE = Full Time Equivalent (100% Stelle)
- Modul = Modul von SAP, z.B. FI, CO, BW, etc.
- Gebiet = SAP Infrastruktur, Applikationssupport, Wartungsprojekte, Innovationsprojekte

## Gesamtübersicht

Übersicht der Kosten und Werte über alle Module

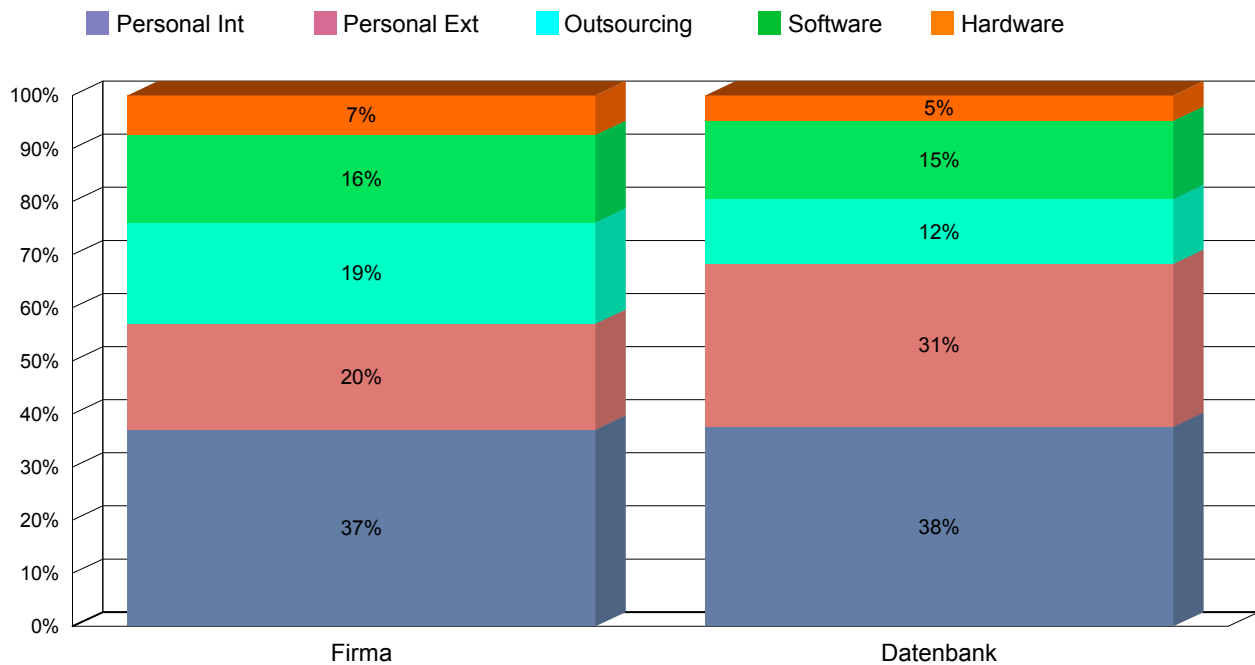
### Z4\_2 Gesamtkosten SAP nach Kostenart in Prozent

Gesamtkosten (Z4) nach Gebieten



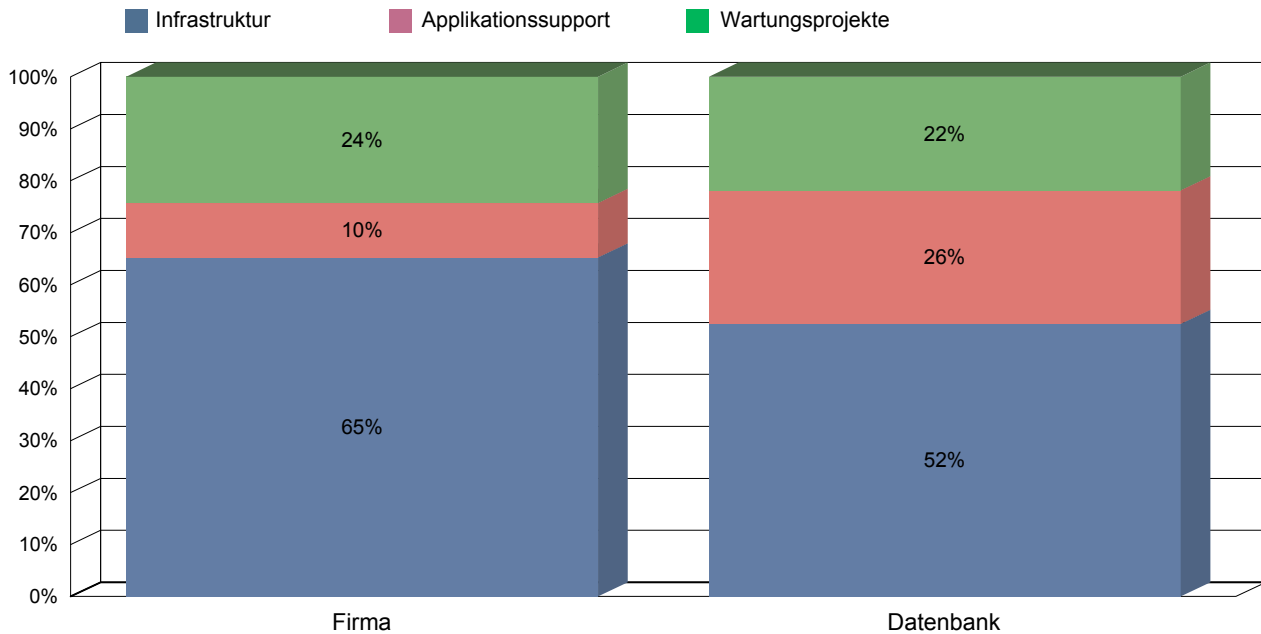
### Z4 Gesamtkosten SAP in Prozent

Alle erhobenen SAP Kosten im Total



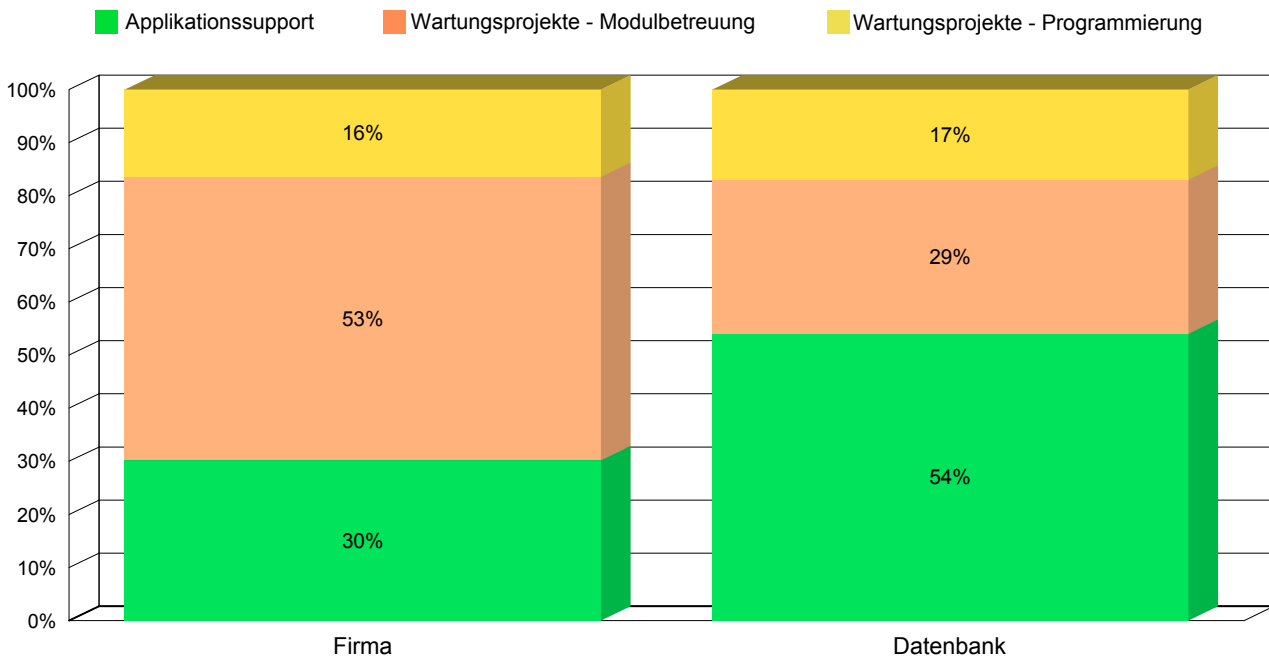
**Z5\_1 Benchmarking-Kosten Total in Prozent**

Alle Kosten nach Gebieten ohne Innovationsprojekte. Daraus bilden die Infrastruktur, der Applikationssupport sowie die Wartungsprojekte den Benchmarking Bereich für weitere Auswertungen



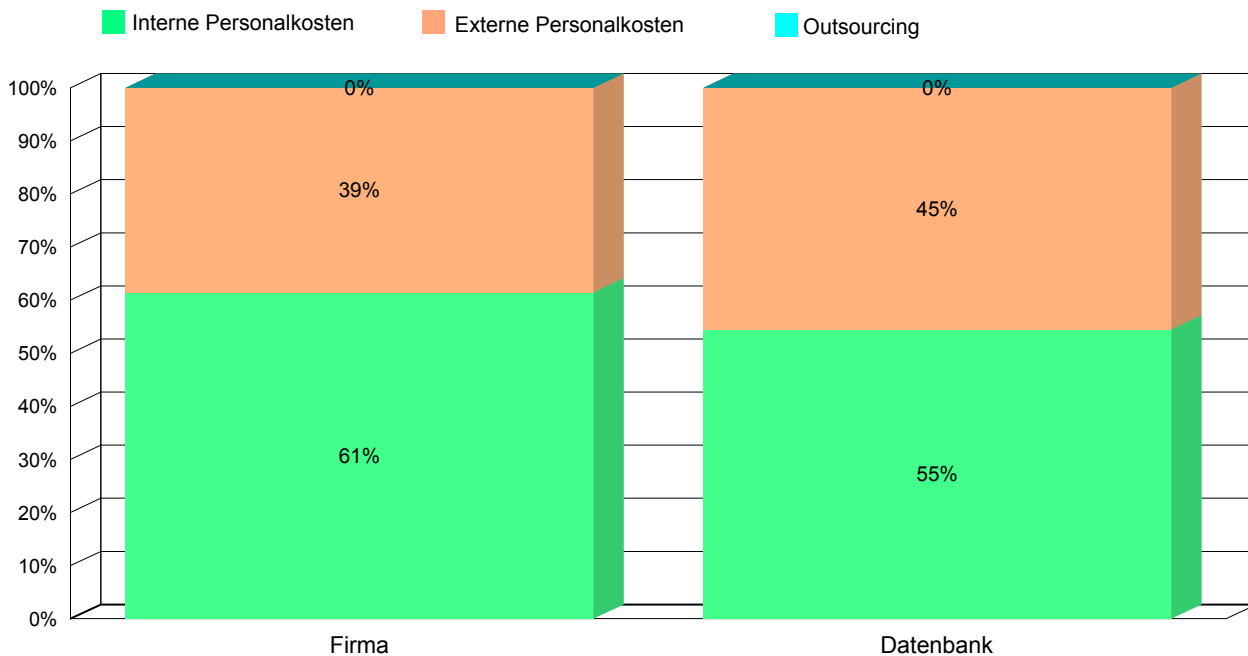
**Z5\_2 Total Personalkosten nach Gebieten in Prozent**

Personalkosten nach Gebiet ohne Anteil Infrastruktur



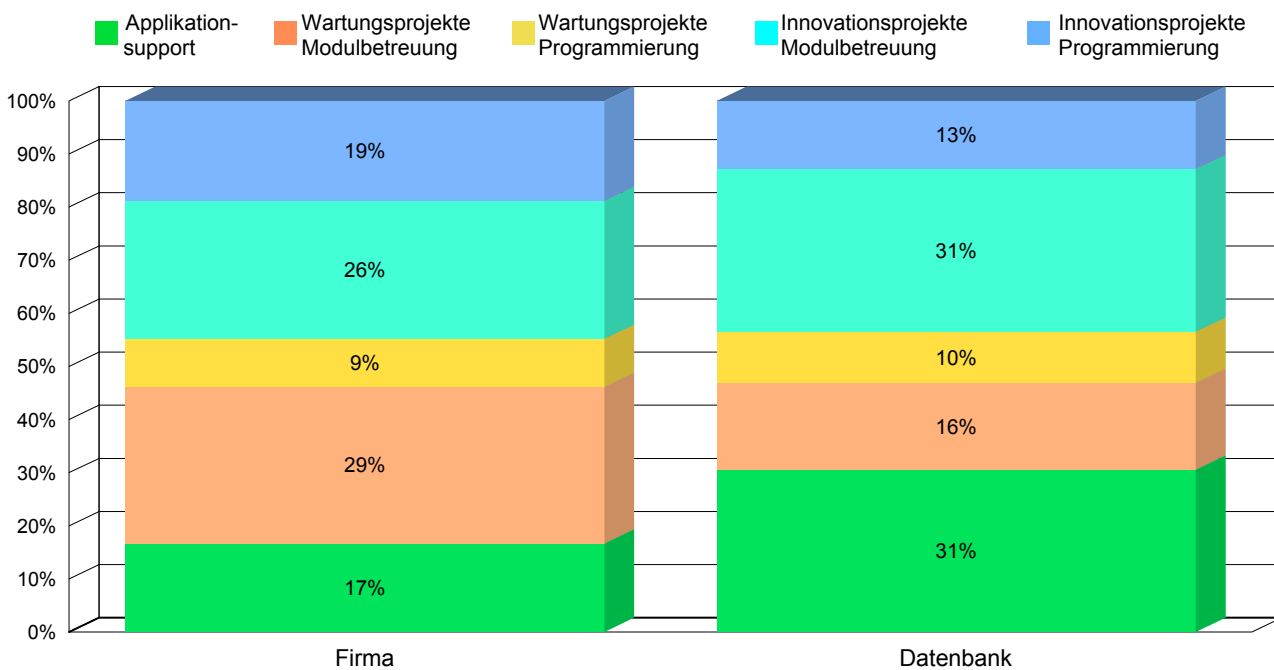
**Z1 Total Personalkosten nach Kostenarten in Prozent**

Kosten über alle Module nach Kostenarten ohne Infrastrukturkosten



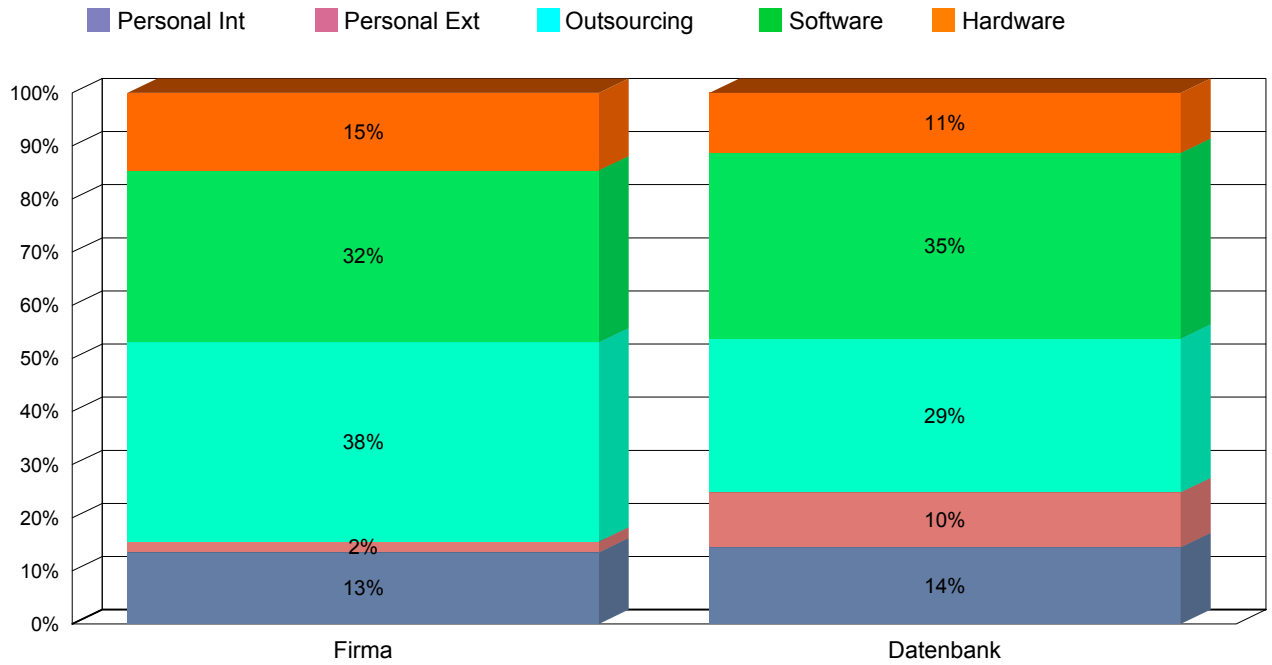
**Z2 Total Personalkosten nach Gebieten in Prozent**

Aufteilung der Personalkosten nach Gebieten ohne Infrastrukturkosten



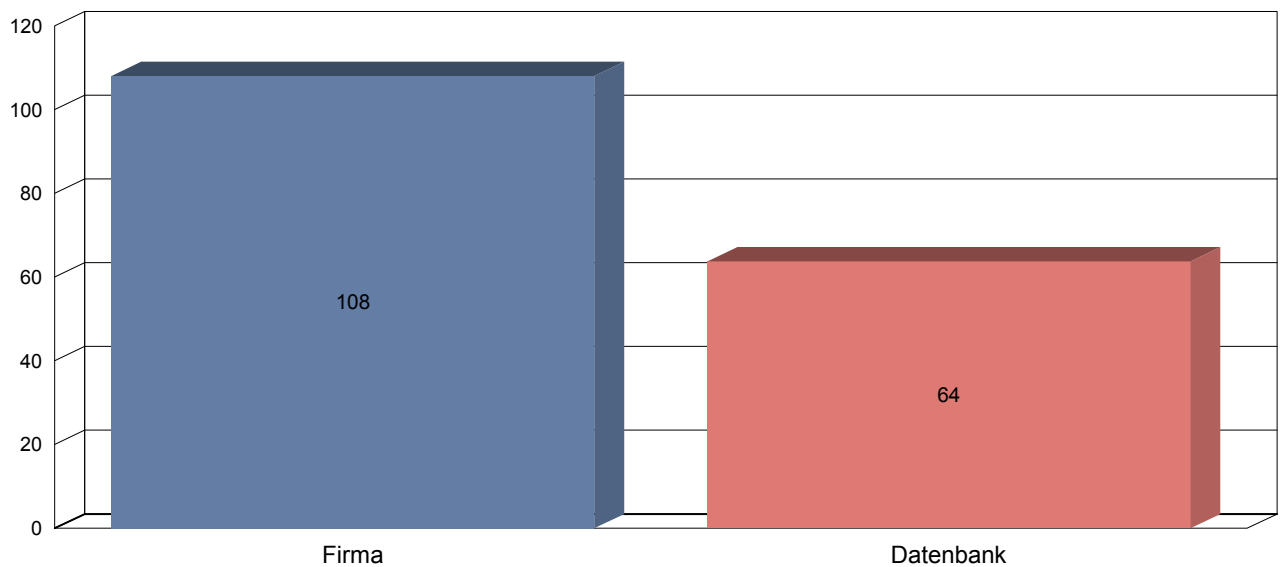
**Z3 Kosten Infrastruktur in Prozent**

Übertrag von IZ5\_A1 - IZ5\_A5



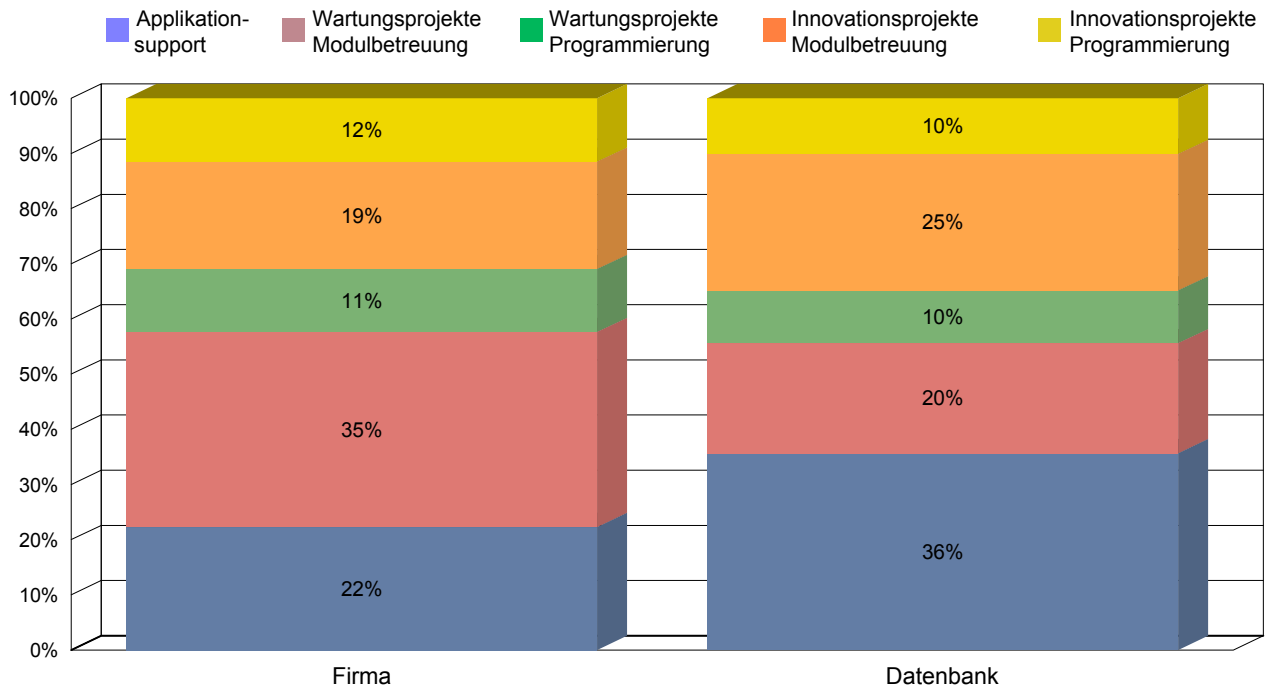
**Z6 Anzahl Benutzer pro SAP-Betreuer insgesamt**

(AL17 / Z\_Px.1)



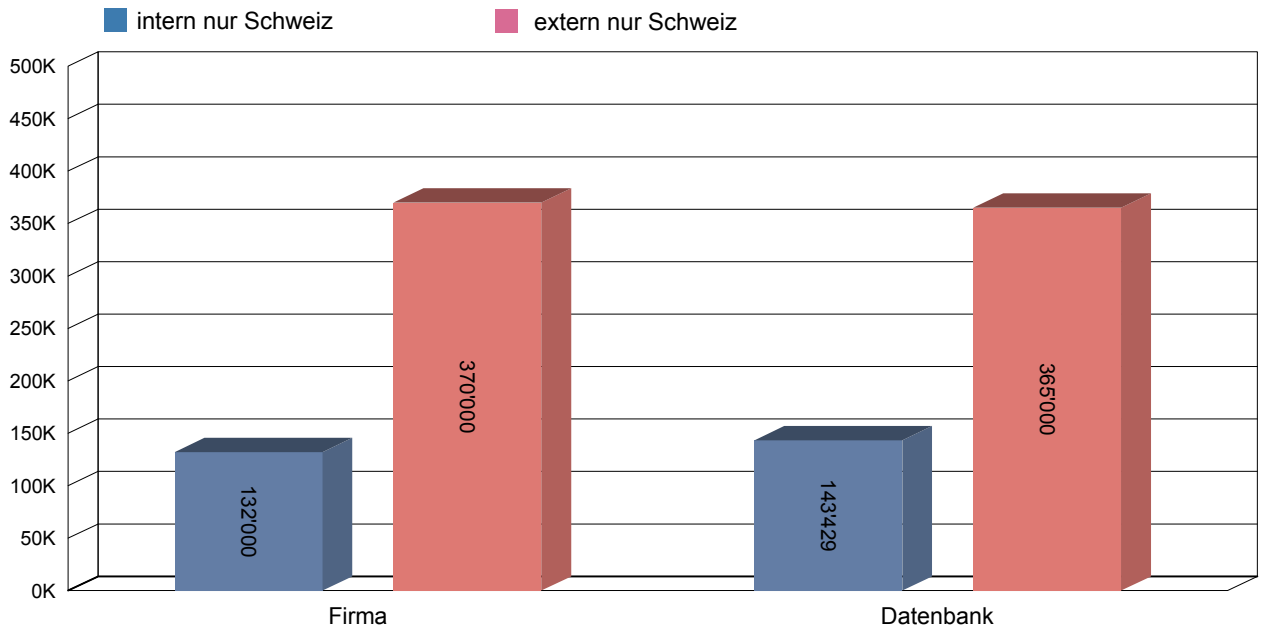
Z\_Px.1

Anzahl FTE intern und extern nach Gebieten aufgeteilt in Prozent



**Z\_P6.x2 Kosten pro FTE und Jahr in CHF (nur Schweiz)**

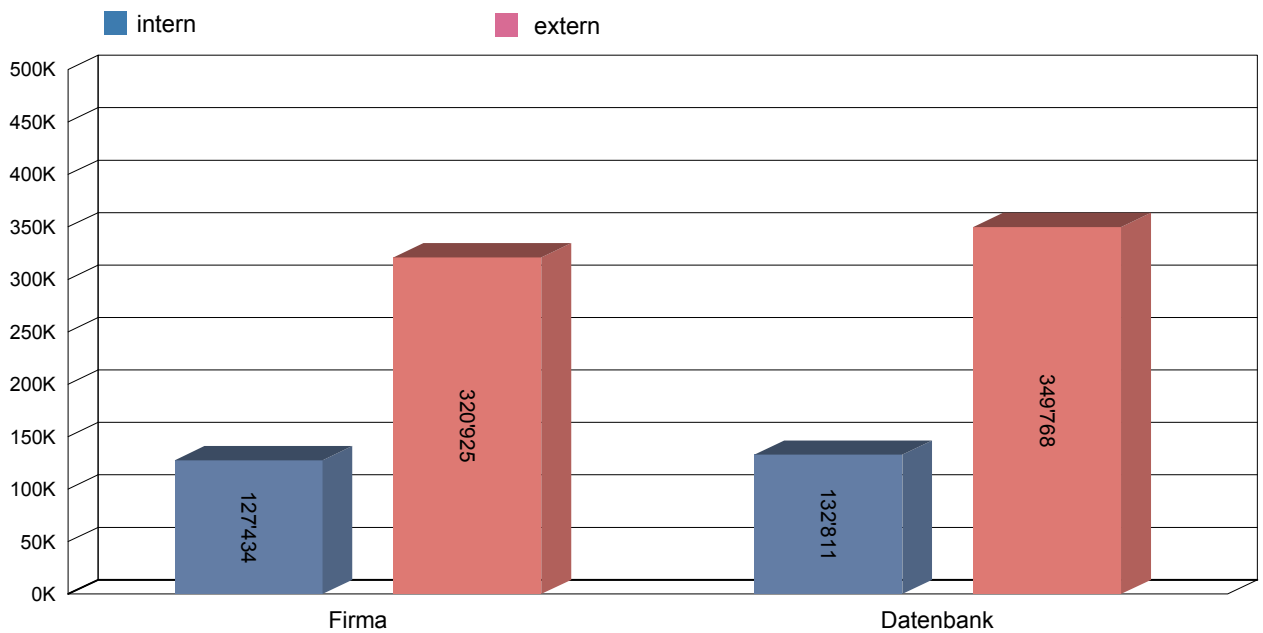
Festgelegter Wert als Basis für die Kalkulation der Personalkosten innerhalb der Schweiz



**Z\_P6.x3 Kosten pro FTE und Jahr in CHF (insgesamt)**

Kalkulierter Durchschnitt zwischen den gesamten Personalkosten intern/extern zur Anzahl FTE intern/extern.

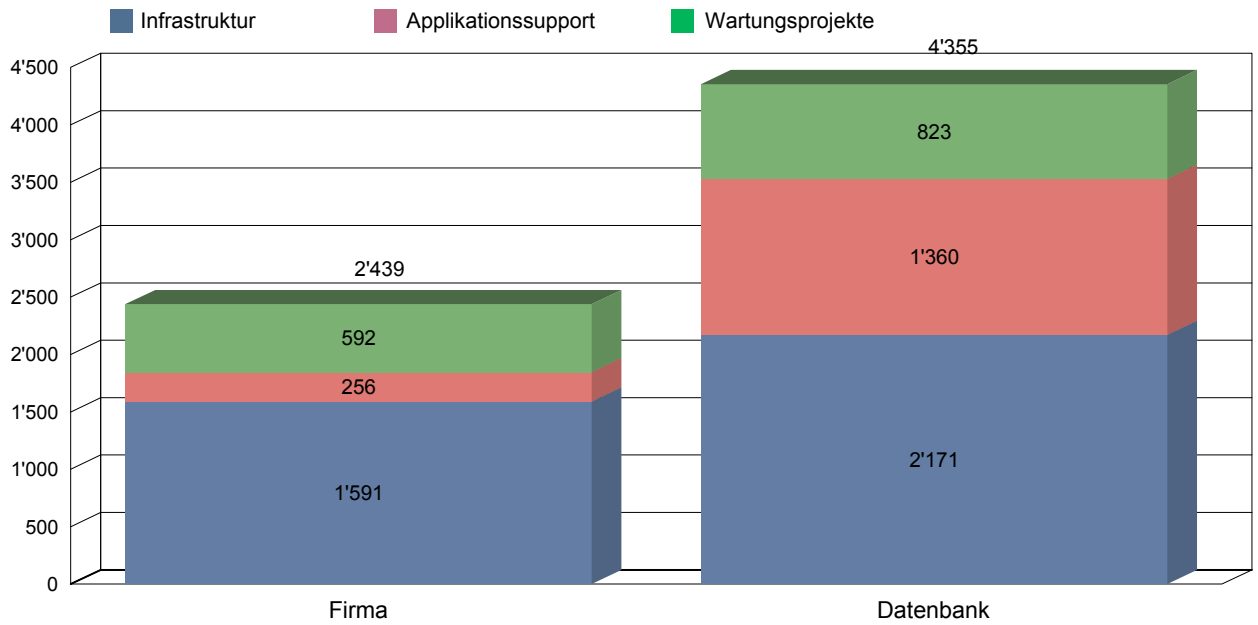
Vergleich zu Z\_P6.x2: geringe Unterschiede = Rundungsfehler, grosse Unterschiede = Salärniveau Schweiz/International



Z8

**Kosten pro Benutzer**

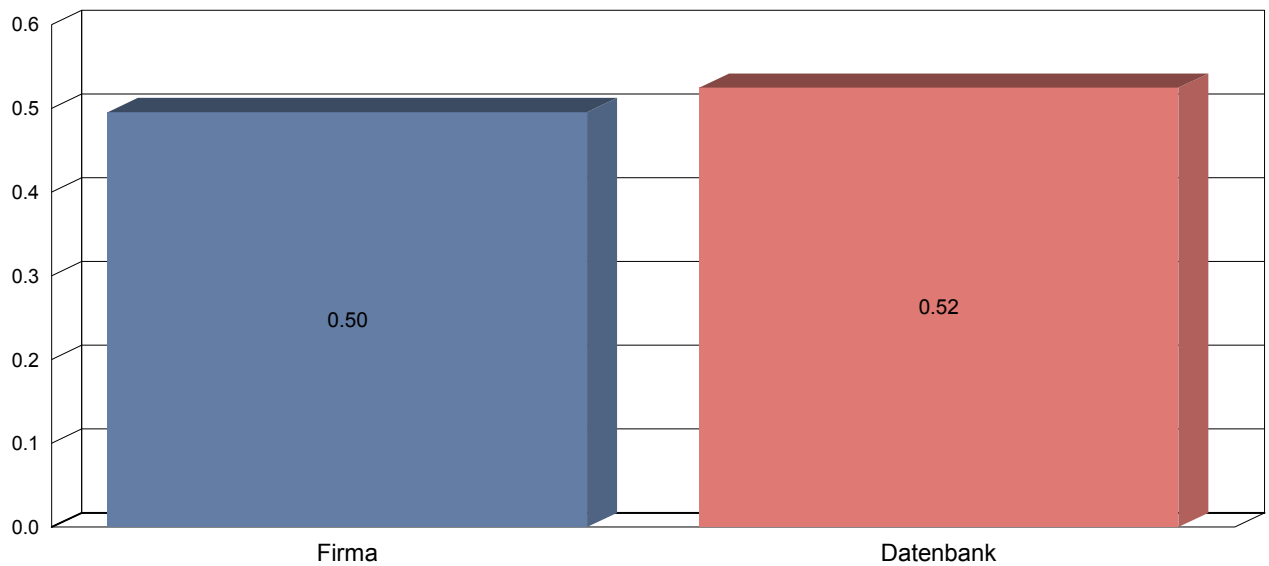
Benchmarking-Kosten pro SAP Benutzer über alle Module (Z5 / AL17)



Z9\_A3

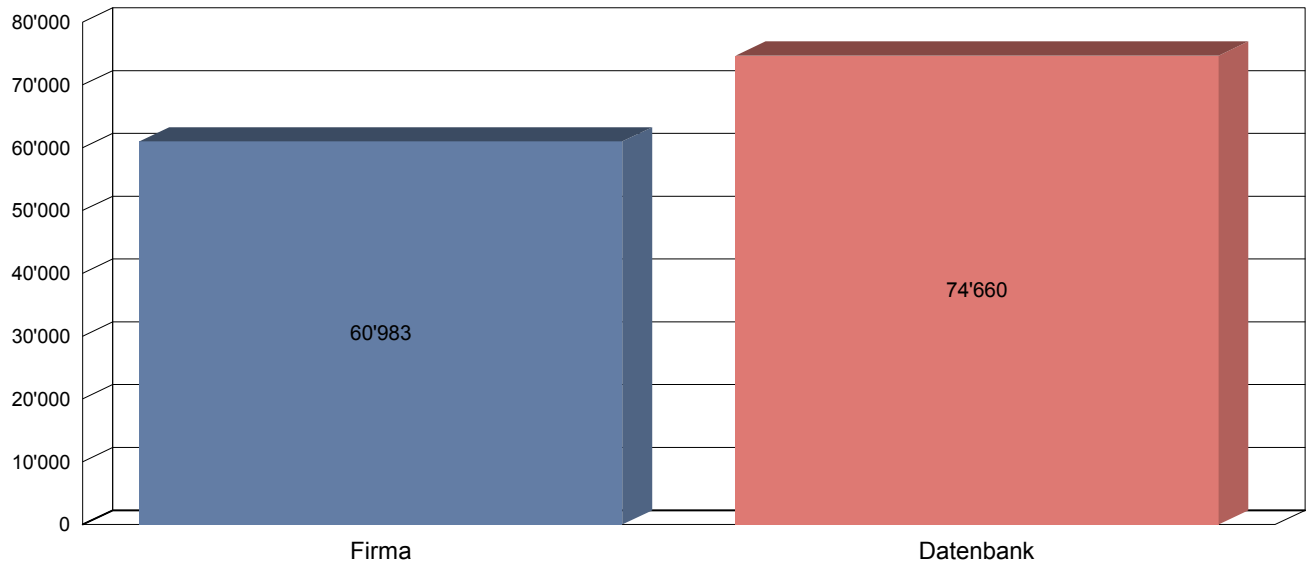
**Benchmark-Kosten pro Beleg**

Summe der Auswertungen pro Modul

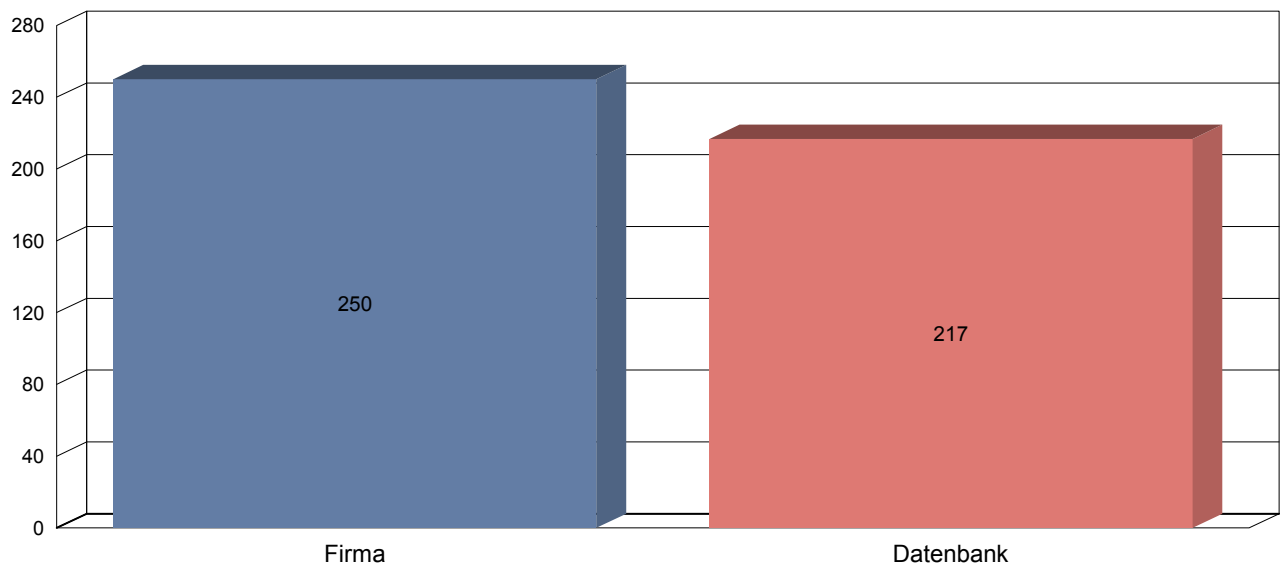


### Auswertungen bezogen auf den Umsatz

ALZ2\_A1 Umsatz pro SAP Benutzer

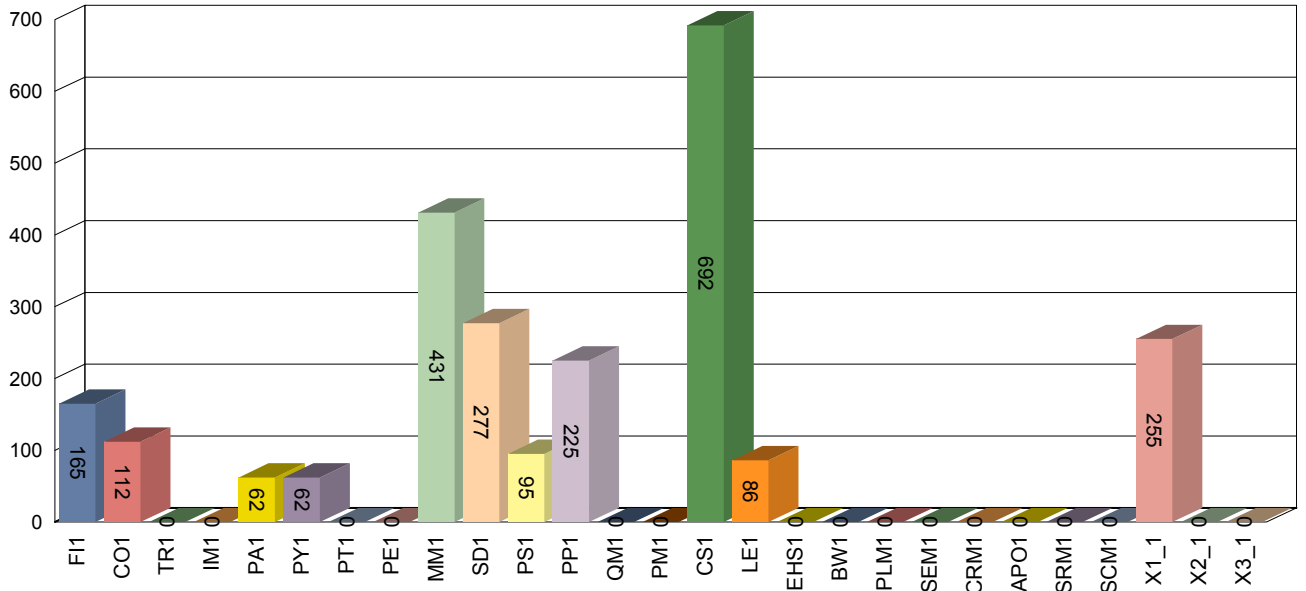


Zy2\_A1 Umsatzfranken pro 1 CHF Gesamtkosten SAP



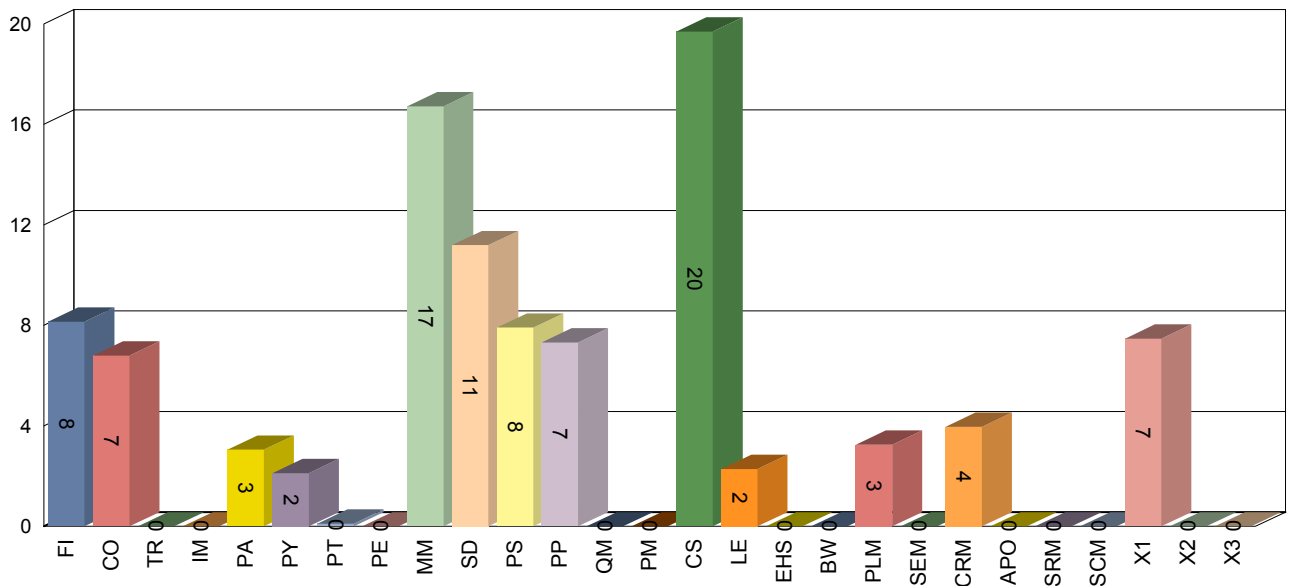
**Firma**      **Anzahl Benutzer pro Modul**

Anzahl Benutzer pro Modul. Verteilung von AL17 anhand dem Verteilschlüssel VS.



**Firma**      **Kostenanteil in Prozent pro Modul**

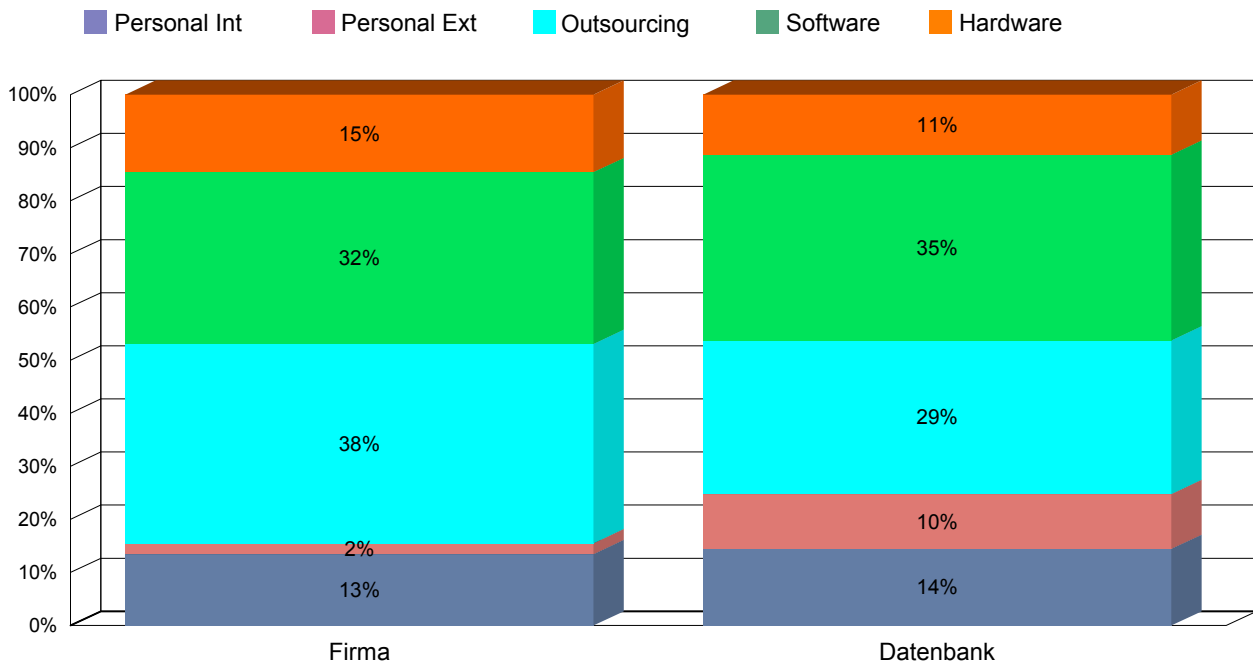
Kostenanteil in Prozent pro Modul (z.B. FIZ5 zu Z5) bezogen auf die Benchmarking Bereiche



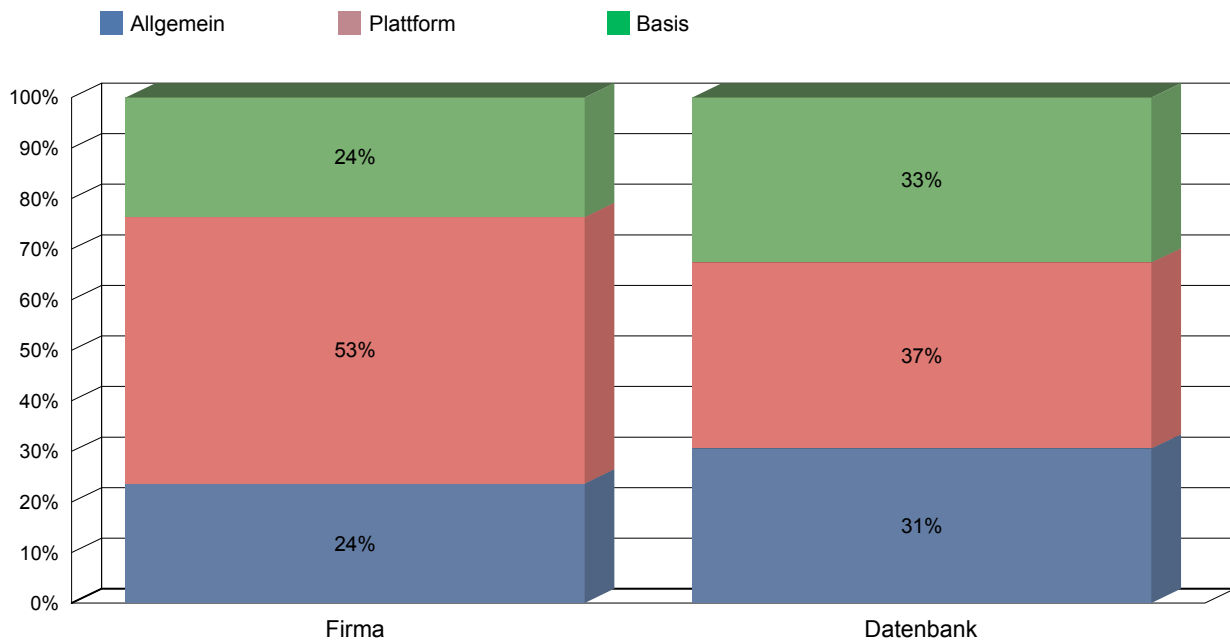
## Infrastruktur

Übersicht der Kosten und Werte der Infrastruktur (Allgemein, Plattform, Basis)

**IZ5 Gesamtkosten Infrastruktur in Prozent**  
(IZ2+IZ3+IZ4)



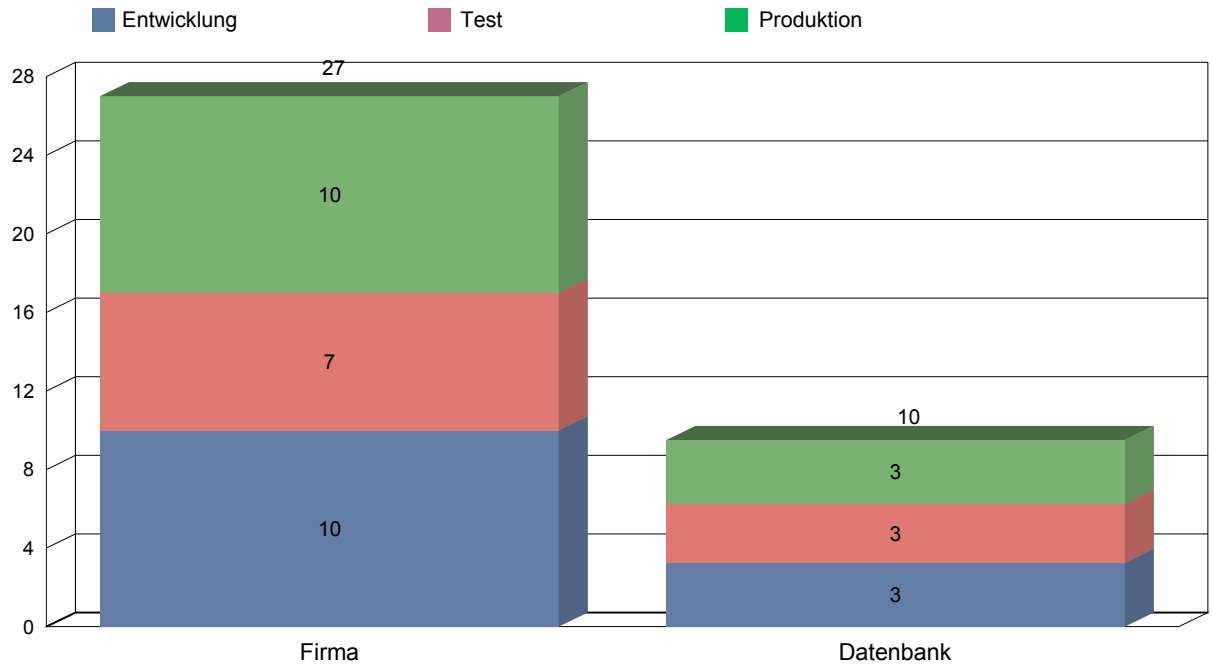
**AL, PF, BC Anzahl FTE intern und extern Infrastruktur in Prozent**



**AL7**

**Anzahl der Systeme pro Verwendungszweck**

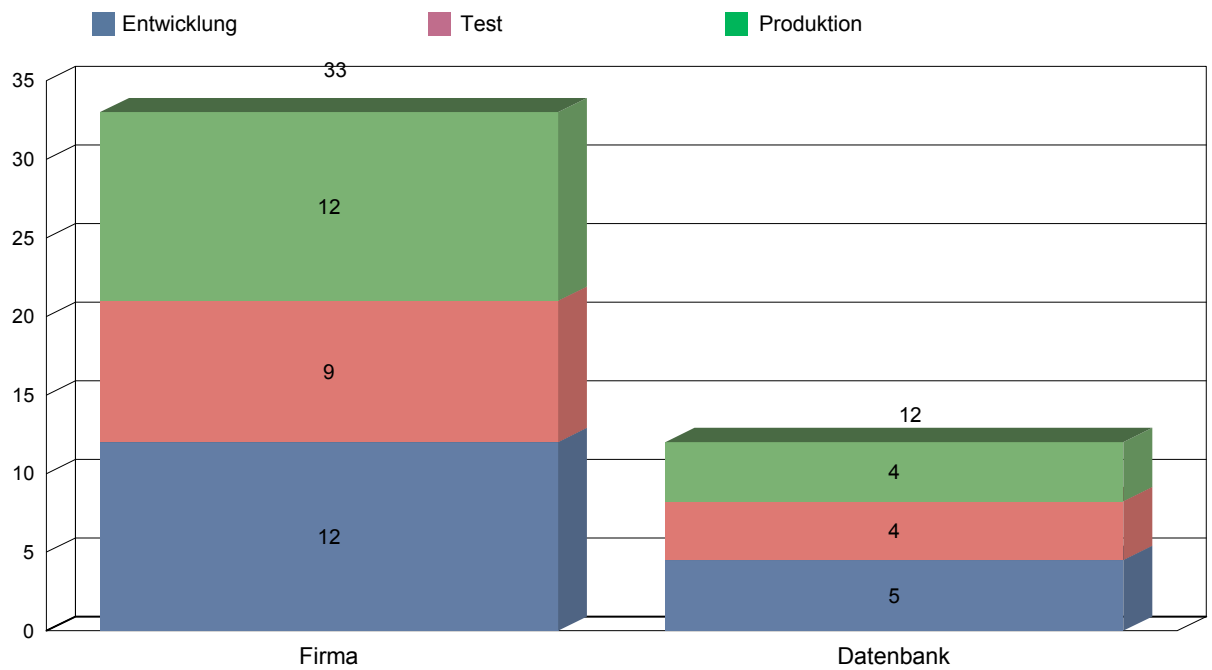
"DEV = Entwicklung; TEST = Testumgebung / Schulung / Spielwiese; PROD = Produktion"



**AL8**

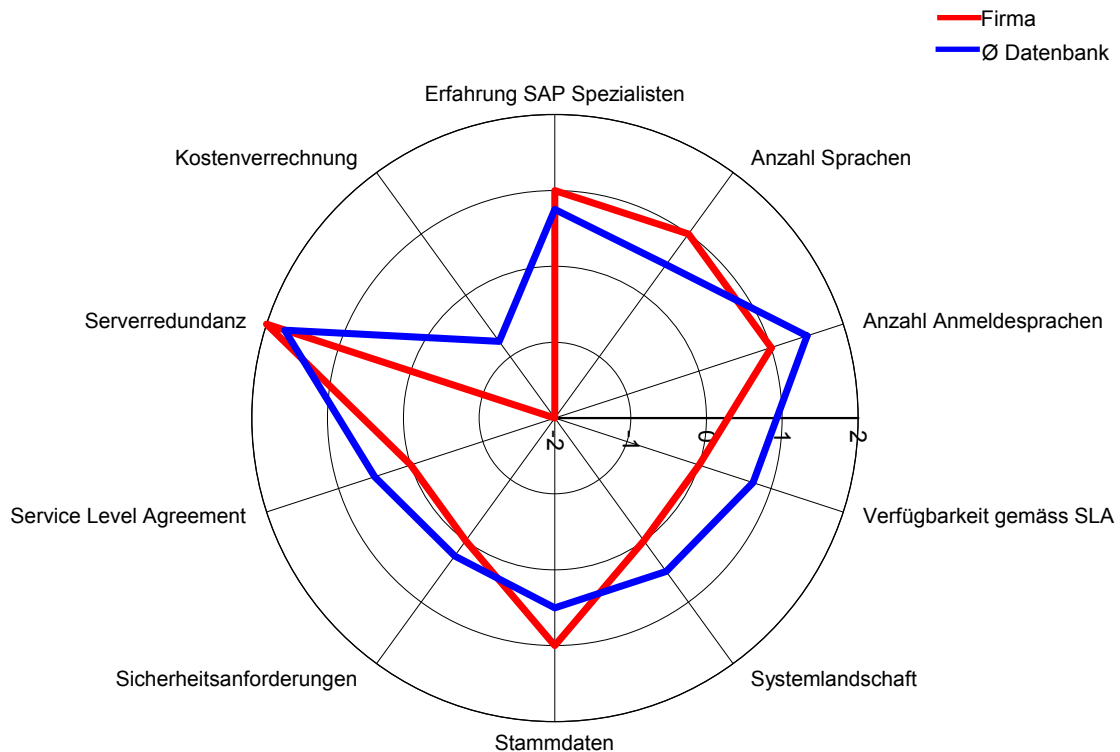
**Anzahl der Mandanten pro Verwendungszweck**

"DEV = Entwicklung; TEST = Testumgebung / Schulung / Spielwiese; PROD = Produktion"



**AL\_K Kostentreiber übergreifend**

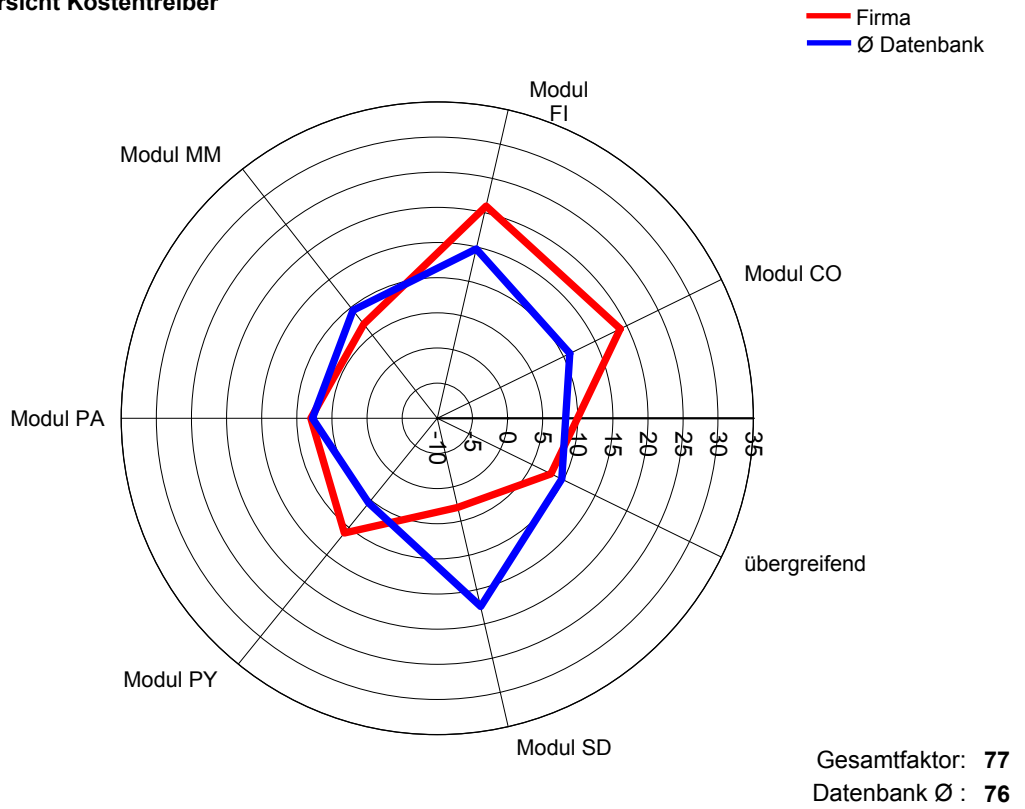
Detaillierte Beschreibungen der einzelnen Kostentreiber sind am Schluss dieses Dokumentes aufgeführt.



Beschr.	Gew.	-2	-1	0	+1	+2
Anzahl Anmeldesprachen	1			1 - 2 Sprachen aktiv im SAP	3 - 4 Sprachen aktiv im SAP	≥ 5 Sprachen aktiv im SAP
Anzahl Sprachen an der Schnittstelle zur IT	1		1	2 - 3	> 3	
Kostenverrechnung	1	Kostenverrechnung inkl. Auswirkung auf Deckungsbeitrag	Verrechnung der SAP-Kosten pro Kostenstelle	Kostenumlagen	Keine Kostenverrechnung	
Service Level Agreement	1		Keine SLA vorhanden	SLA definiert, Leistungserbringung nach Best Effort	Überwachung und Gewährleistung der im SLA festgehaltenen Leistungen	Malusregelung bei Nichterreich der vereinbarten Leistungen
Stammdaten	2			Stammdaten zentral gepflegt und maschinell über alle Mandanten verteilt	Stammdaten pro Mandant gepflegt und manuell harmonisiert	Stammdaten pro Mandant gepflegt und nicht harmonisiert
Sicherheitsanforderungen	3			geringe Anforderungen	hohe Anforderungen (SOX, Industriespionage, rechtliche, etc.)	Sehr hoch Pharma, Medizin, Luftfahrt, Militär, Nuklearbereich, etc.
Serverredundanz	1			Keine oder nur wenige redundant ausgelegte Server	Mehrheitlich redundant ausgelegte Server	Vollständig redundant ausgelegte Server
Systemlandschaft	3		ein System, ein Mandant, ein Buchungskreis	ein System, ein Mandant, mehrere Buchungskreise	ein System, mehrere Mandanten, mehrere Buchungskreise	mehrere Systeme, mehrere Mandanten, mehrere Buchungskreise
Erfahrung SAP Spezialisten	2		Durchschnittlich < 4 Jahre Erfahrung	Durchschnittlich 4 - 7 Jahre Erfahrung	Durchschnittlich > 7 Jahre Erfahrung	
Verfügbarkeit gemäss SLA (Messfenster 7*24h)	2	< 99.5% > 99 Min. Ausfall pro Monat		99.5 - 99.9% 20 - 99 Min. Ausfall pro Monat		> 99.9% < 20 Min. Ausfall pro Monat

**Kostentreiberindex (gewichtete Summe) = 6**

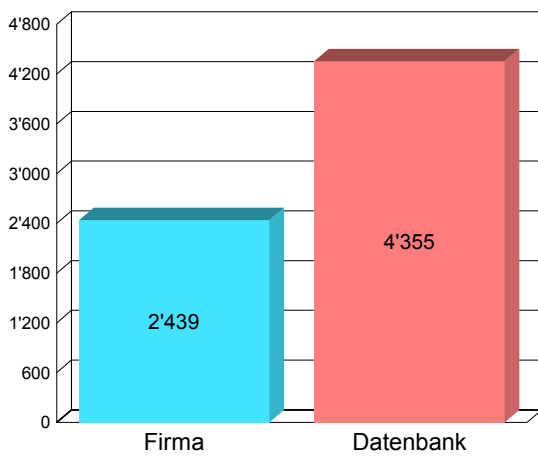
Z\_Kx Gesamtübersicht Kostentreiber



Kostentreiber über alle Module

Kosten pro Benutzer und Jahr in CHF.

Kosten



Kostentreiberindex

